


Artykuł naukowy


## Bibliografia czasopisma teologicznego „Elpis” 1999-2023

### Bibliography of the theological journal "Elpis" 1999-2023

**Piotr Makal**

Parafia Prawosławna św. Mikołaja Cudotwórcy w Białymstoku, Polska

 0000-0003-3854-5076

 makal.piotr@gmail.com

**Abstract:** The theological journal "Elpis" has been published continuously since 1999. It is published by the University of Białystok Publishing House. By 2024, 25 volumes of the journal have been published. "Elpis" continues the Orthodox publishing tradition of the Orthodox Theology Studies at the University of Warsaw in the interwar period. In the jubilee year of the establishment of the Department of Orthodox Theology at the University of Białystok, the bibliography of the journal "Elpis" is presented.

**Streszczenie:** Czasopismo teologiczne „Elpis” ukazuje się nieprzerwanie od 1999 r. Jest wydawane przez Wydawnictwo Uniwersytetu w Białymstoku. Do 2024 r. ukazało się 25 tomów czasopisma. „Elpis” kontynuuje prawosławną tradycję wydawniczą Studium Teologii Prawosławnej Uniwersytetu Warszawskiego okresu międzywojennego. W roku jubileuszowym powstania Katedry Teologii Prawosławnej Uniwersytetu w Białymstoku przedstawiana jest bibliografia czasopisma „Elpis”.

**Keywords:** Journal Elpis, Department of Orthodox Theology in Białystok

**Słowa kluczowe:** czasopismo Elpis, Katedra Teologii Prawosławnej w Białymstoku

**Cite this article:** Makal, P., (2024). Bibliografia czasopisma teologicznego „Elpis” 1999-2023. *Elpis*, 26: 109-138.

**Cytowanie:** <https://doi.org/10.15290/elpis.2024.26.10>

**Licencja:** Copyright (c) 2024 Piotr Makal  
**Licence:**



## Powstanie Katedry Teologii Prawosławnej

Katedra Teologii Prawosławnej Uniwersytetu w Białymstoku została powołana uchwałą Senatu Uniwersytetu w Białymstoku 14 października 1998 roku. Działalność naukową i dydaktyczną rozpoczęła już 1 lutego 1999 roku, jednak uroczysta inauguracja pracy Katedry nastąpiła 5 marca 1999 roku w auli Wydziału Ekonomicznego Uniwersytetu w Białymstoku. Uczestniczyli w niej przedstawiciele Senatu Uniwersytetu w Białymstoku z JM rektorem prof. dr. hab. Adamem Jamrozem, zwierzchnik Polskiego Autokefalicznego Kościoła Prawosławnego JE prof. dr. hab. metropolita Sawa (Hrycuniak) wraz z innymi hierarchami Cerkwi prawosławnej w Polsce, przedstawiciele Kościoła rzymskokatolickiego z JE biskupem prof. dr. hab. Edwardem Ozorowskim, przedstawiciele władz miejskich i wojewódzkich.

Mimo braku ciągłości historycznej można uznać, że działalność Katedry Teologii Prawosławnej Uniwersytetu w Białymstoku jest kontynuowaniem prac Studium Teologii Prawosławnej Uniwersytetu Warszawskiego, które działało w latach 1924-1939. Przemawia za tym m.in. to, że Uniwersytet w Białymstoku przez trzydzieści lat funkcjonował jako Filia Uniwersytetu Warszawskiego oraz reaktywowanie wydawania czasopisma „Elpis”.

W Przedmowie do pierwszego numeru metropolita Sawa stwierdził: „Studium Teologii Prawosławnej wydawało czasopismo teologiczne „Elpis”, (Nadzieja). Prezentowało ono prace naukowe profesorów i pracowników Studium. W druku ukazało się trzynaście zeszytów. W okresie powojennym nie podjęto kontynuacji wydawania „Elpis”. Stąd też pracownicy Katedry Teologii Prawosławnej Uniwersytetu w Białymstoku, zebrani na swoim pierwszym roboczym spotkaniu, podjęli decyzję o wznowieniu wydawania czasopisma teologicznego „Elpis” przez Katedrę Teologii Prawosławnej w nadziei, że będzie to kontynuowanie działalności wydawniczej Studium.” (Hrycuniak, 1999, s. 7).

Pamięć o przedwojennym wydawnictwie zachowano także w sposobie numeracji roczników – współczesna seria rozpoczyna się od nr 1, ale w nawiasie umieszczono także numer „14”. Pierwszy numer czasopisma „Elpis” ukazał się już w listopadzie 1999 roku. Do dziś ukazało się 25 nowych roczników. Wydawcą

czasopisma jest Wydawnictwo Uniwersytetu w Białymstoku. Czasopismo „Elpis” jest indeksowane w The Central European Journal of Social Sciences and Humanities (CEJSH), The Central and Eastern European Online Library (C.E.E.O.L.), WorldCat, CrossRef, InfoBase Index, BazHum, Index Copernicus Journals Master List, DOAJ (Directory of Open Access Journal) i ERIH PLUS (European Reference Index for the Humanities and Social Sciences). Wszystkie artykuły z lat 1999-2023 dostępne są bezpłatnie na stronie internetowej [www.elpis.uwb.edu.pl](http://www.elpis.uwb.edu.pl). Od roku 2023 czasopismo wydawane jest wyłącznie w formie elektronicznej. W roku 2018 czasopismo „Elpis” uzyskało ocenę ministerialną i otrzymało 7 punktów, a rok później, po kolejnej ocenie - 20 punktów. W 2023 r. „Elpis” uzyskał 40 pkt. (nauki teologiczne i nauki biblijne).

Zespół redakcyjny liczy 12 osób, w tym 8 redaktorów tematycznych i 3 redaktorów językowych. Redaktorem naczelnym czasopisma jest ks. dr hab. Marek Ławreszuk.

## Bibliografia czasopisma „Elpis”

Pierwszą bibliografię przedwojennych wydań „Elpisu” (1926-1937), zawierającą „wykaz zawartości poszczególnych numerów czasopisma teologicznego „Elpis” (Paprocki, 1999, s. 27-43) opracował ks. dr Henryk Paprocki. Ten sam autor podsumował dziesiątą rocznicę reaktywacji czasopisma tworząc „Bibliografię czasopisma teologicznego „Elpis” za lata 1999-2008” (Paprocki, 2008, s. 263-273). Kontynuując ten trud, w tym artykule został zaprezentowany wykaz tekstów opublikowanych w czasopiśmie „Elpis” w latach 1999-2023 z podziałem na autorów. W przypadku tytułów kościelnych autorów przyporządkowano najwyższy tytuł, który występuje w czasopiśmie w zadanym okresie. W poniższym spisie nie uwzględniono tekstów, które przez redakcję czasopisma nie zostały zakwalifikowane jednej z trzech grup: artykuły, sprawozdania, recenzje. Pominięte zostały więc m.in. ogłoszenia, listy okolicznościowe i noty edytorskie.

W celu jednoznacznej identyfikacji autorów zdecydowano się na zapis obcojęzycznych nazwisk i imion w transliteracji, z podaniem oryginalnej pisowni (o ile występowała w czasopiśmie). Tam, gdzie było to możliwe podano numer ORCID. Tytuły wszystkich artykułów podano w języku polskim.

Gromadząc materiały do analizy korzystano z oficjalnej strony czasopisma „Elpis” (<https://elpis.uwb.edu.pl/>) oraz danych zamieszczonych na portalu „Czasopisma humanistyczne” (<https://bazhum.muzhp.pl/>).

Aleksiejuk Artur, ks.

<https://orcid.org/0000-0002-5827-6048>

Rozważania nad chorobą i grzechem narkomanii. *Elpis*, (8), 227–250.

<https://doi.org/10.15290/elpis.2006.08.12>

Służba duszpasterska młodego kapłana we współczesnym świecie. *Elpis*, (9), 171–196.

<https://doi.org/10.15290/elpis.2007.09.10>

Współczesne zagadnienia bioetyczne. *Elpis*, (11), 55–72. <https://doi.org/10.15290/elpis.2009.11.06>

Judaizm wobec animacji ludzkiego embrionu. *Elpis*, (13), 299–315.

<https://doi.org/10.15290/elpis.2011.13.13>

Wolność religijna i poprawność polityczna. *Elpis*, (14), 105–113.

<https://doi.org/10.15290/elpis.2012.14.08>

Prenatalny rozwój człowieka w Biblii hebrajskiej: perspektywa judaizmu. *Elpis*, (14), 279–306.

<https://doi.org/10.15290/elpis.2012.14.14>

Próba interpretacji pojęcia «misterium» w odniesieniu do Boskiej Liturgii i świątyni. *Elpis*, (18), 93–99.

<https://doi.org/10.15290/elpis.2016.18.12>

Podstawy społecznej koncepcji Rosyjskiego Kościoła Prawosławnego: problemy bioetyki i ekologii.

*Elpis*, (22), 95–105. <https://doi.org/10.15290/elpis.2020.22.12>

Podstawowe założenia chrystocentryczno-humanistycznego modelu wychowania w ujęciu prawosławnym. *Elpis*, (22), 107–112. <https://doi.org/10.15290/elpis.2020.22.13>

Alifier Marek

<https://orcid.org/0000-0003-2723-1872>

Nieeteryczny związek między duchowością chrześcijańską a zdrowiem człowieka. *Elpis*, (20), 119–128.

<https://doi.org/10.15290/elpis.2018.20.12> [współautor: Orlof W.]

Angelopoulos Athasios A.

Bogactwo liturgiczne Kościoła Prawosławnego w świetle jednoczącej się Europy. *Elpis*, (4), 198–208.

<https://doi.org/10.15290/elpis.2002.04.15>

Instytucja pentarchii w Kościele Prawosławnym i jej znaczenie dzisiaj. *Elpis*, (5), 93–98.

<https://doi.org/10.15290/elpis.2003.05.09> [współautor: Tritos M.]

Globalizacja w nauczaniu Kościoła prawosławnego i stanowisko Kościoła Grecji w tej kwestii. *Elpis*,

(14), 41–63. <https://doi.org/10.15290/elpis.2012.14.03>

Antonowicz Maria

<https://orcid.org/0000-0001-9898-026X>

Zarys pojęcia świętości w życiu człowieka - patroni i orędownicy od chorób wszelakich. *Elpis*, (22),

127–133. <https://doi.org/10.15290/elpis.2020.22.16> [współautor: Orlof W.]

Babulewicz Katarzyna L.

Symbolne prawosławne w filmach animowanych z ZSRR wyprodukowanych w latach 1948-1982. *Elpis*,

(20), 197–204. <https://doi.org/10.15290/elpis.2018.20.21>

Baczyński Andrzej, ks.

<https://orcid.org/0000-0002-7320-3306>

Zarys nauki o sakramentach w Kościele prawosławnym i rzymskokatolickim. *Elpis*, (19), 169–179.

<https://doi.org/10.15290/elpis.2017.19.20>

Studium Teologii Prawosławnej Uniwersytetu Warszawskiego i jego „teologiczni spadkobiercy”. *Elpis*,

(20), 231–252. <https://doi.org/10.15290/elpis.2018.20.25> [współautor: Sawicki D.]

Baszkirow Władimir, ks.

Kody kreskowe: wymiar eschatologiczny. *Elpis*, (6), 77–83. <https://doi.org/10.15290/elpis.2004.06.07>

Begzos Marios

Europa i chrześcijaństwo: historia i przyszłość. *Elpis*, (15), 9-11.

<https://doi.org/10.15290/elpis.2013.15.02>

Tradycja i odnowa we współczesnej teologii prawosławnej. *Elpis*, (16), 19-22.

<https://doi.org/10.15290/elpis.2014.16.03>

Bendza Marian, ks.

Z dziejów prawosławnej diecezji białoruskiej (1700-1720). *Elpis*, (1), 127-146.

<https://doi.org/10.15290/elpis.1999.01.07>

Homilia o świętych Bazylim Wielkim, Grzegorzem Teologu i Janie Chryzostomie. *Elpis*, (2), 7-12.

<https://doi.org/10.15290/elpis.2000.02.01>

Uwagi na marginesie nauki o Mądrości Bożej. *Elpis*, (2), 85-92.

<https://doi.org/10.15290/elpis.2000.02.06>

Podkarpackie ikony Matki Bożej z XV i XVI wieku. *Elpis*, (3), v2.104-107.

<https://doi.org/10.15290/elpis.2001.03.17>

Autokefalia Kościoła Prawosławnego w Polsce. *Elpis*, (5), 115-143.

<https://doi.org/10.15290/elpis.2003.05.12>

Przyrzeczenie dane unitom. *Elpis*, (5), 275-283. <https://doi.org/10.15290/elpis.2003.05.18>

Integracja Podlasia z Unią Europejską. *Elpis*, (5), 299-303. <https://doi.org/10.15290/elpis.2003.05.20>

Kazanie. *Elpis*, (7), 9-14. <https://doi.org/10.15290/elpis.2005.07.01>

Sekty: trudności ze zdefiniowaniem zjawiska. Próba ukazania niebezpieczeństwa. *Elpis*, (7), 49-60.

<https://doi.org/10.15290/elpis.2005.07.06>

Prawosławie w obliczu globalizacji. *Elpis*, (10), 89-96. <https://doi.org/10.15290/elpis.2008.10.09>

Prawosławie i ekologia. *Elpis*, (11), 111-130. <https://doi.org/10.15290/elpis.2009.11.09>

Homilia z okazji święta Trzech Świętych Hierarchów. *Elpis*, (12), 387-395.

<https://doi.org/10.15290/elpis.2010.12.19>

Natura jedności eklezjalnej a wydarzenia roku 1054. *Elpis*, (18), 9-20.

<https://doi.org/10.15290/elpis.2016.18.01>

Rodzina ludzka w aspekcie paradygmatu Edenu. Analiza skryptyrystyczno-patrystyczna. *Elpis*, (18), 51-56. <https://doi.org/10.15290/elpis.2016.18.06>

Bendza Włodzimierz

Prawosławie w aspekcie jednoczącej się Europy. *Elpis*, (11), 199-222.  
<https://doi.org/10.15290/elpis.2009.11.13>

Białous Mirosław

Kościół Chrystusowy w aspekcie dogmatyczno-katechetycznym. *Elpis*, (11), 223-245.  
<https://doi.org/10.15290/elpis.2009.11.14>

Mistyka św. Serafina z Sarowa i św. Franciszka z Asyżu. *Elpis*, (17), 87-91.  
<https://doi.org/10.15290/elpis.2015.17.11>

Fenomen religii prasłowian. *Elpis*, (18), 145-152. <https://doi.org/10.15290/elpis.2016.18.20>

Bočkov Pavel, ks. (Павел Бочков)

<https://orcid.org/0000-0002-3218-6706>

Chrześcijańska eschatologia i socjalna praktyka Cerkwi., *Elpis*, (17), 139-144.  
<https://doi.org/10.15290/elpis.2015.17.18> [współautor: Martyshin D.]

Historia kościelnych podziałów- główne pojęcia. *Elpis*, (18), 101-106.  
<https://doi.org/10.15290/elpis.2016.18.13> [współautor: Martyshin D.]

Przegląd niekanonicznych prawosławnych jurysdykcji regionu nowosybirskiego. *Elpis*, (19), 59-66.  
<https://doi.org/10.15290/elpis.2017.19.08>

Podstawy historyczne i prawne oraz ewolucja stosunków gospodarczych w Rosyjskim Kościele  
Prawosławnym w XII-XIX wieku: na przykładzie ziem ukraińskich. *Elpis*, (22), 33-40.  
<https://doi.org/10.15290/elpis.2020.22.03>

„Rosyjska Stara Cerkiew Chrystusa Hierarchii Białokrynickiej” – jurysdykcja „biskupa” Alimpiusza  
(Wierbickiego): historia powstania i stan obecny. *Elpis*, (23), 63-67.  
<https://doi.org/10.15290/elpis.2021.23.07>

Borecki Paweł

Sytuacja prawna Kościoła prawosławnego w II Rzeczypospolitej. *Elpis*, (8), 93-108.  
<https://doi.org/10.15290/elpis.2006.08.06>

Borkowski Andrzej, bp

<https://orcid.org/0000-0001-6431-993>

Wolność a europejskie konflikty zbrojne. *Elpis*, (14), 89-96. <https://doi.org/10.15290/elpis.2012.14.06>  
Stanowisko patriarchy Jeremiasza II Tranosa wobec zmiany kalendarza przez Watykan. *Elpis*, (14), 369-389. <https://doi.org/10.15290/elpis.2012.14.16>

Wpływy bizantyjsko-balkańskie na ziemiach polskich na przykładzie Kodeksu Supraskiego. *Elpis*, (15), 63-68. <https://doi.org/10.15290/elpis.2013.15.08>

Początki cenobii na Górze Poczajowskiej i pierwsze donacje na rzecz monasteru. *Elpis*, (16), 173-181.  
<https://doi.org/10.15290/elpis.2014.16.21>

Procesy sądowe monasteru poczajowskiego ze starostą sandomierskim i kasztelanem bielskim  
Andrzejem Firlejem. *Elpis*, (17), 65-80. <https://doi.org/10.15290/elpis.2015.17.09>

Instytucja rodziny w teologii Pawłowej i Bizancjum w opiniach sądów cerkiewnych Despotatu Epiru.  
*Elpis*, (18), 37-44. <https://doi.org/10.15290/elpis.2016.18.04>

Autokefalia w świetle przygotowań do Wielkiego Soboru. *Elpis*, (18), 165-170.  
<https://doi.org/10.15290/elpis.2016.18.23>

Sztuka modlitwy w doświadczeniu filokalistycznym Emiliania (Vafeidisa) Simonopetry. *Elpis*, (19), 191-200, <https://doi.org/10.15290/elpis.2017.19.22>

Ekumenizm a realizacja misyjnego posłannictwa Kościoła w kontekście dokumentów  
Wszecprawosławnego Synodu na Krecie. *Elpis*, (21), 93-97.  
<https://doi.org/10.15290/elpis.2019.21.12>

Polityka państwa wobec Kościoła prawosławnego w Polsce w latach 1918-1921. *Elpis*, (25), 73-80.  
<https://doi.org/10.15290/elpis.2023.25.07>

Bułgakow Sergiusz, ks.

Moja choroba – notatki o umieraniu. Moja choroba (Styczeń 1926). *Elpis*, (12), 331–363.  
<https://doi.org/10.15290/elpis.2010.12.17>

Charkiewicz Grzegorz, bp

Dziewictwo Bogurodzicy jako wzór życia mniszego. *Elpis*, (3), v2.74-78.  
<https://doi.org/10.15290/elpis.2001.03.12>

Charkiewicz Jarosław

Typologia świętych w Kościele prawosławnym: próba systematyki. *Elpis*, (11), 323-380.  
<https://doi.org/10.15290/elpis.2009.11.18>

Kult świętych w Prawosławiu. *Elpis*, (12), 109-159. <https://doi.org/10.15290/elpis.2010.12.09>

O ikonografii świętych w prawosławiu. *Elpis*, (12), 245-289. <https://doi.org/10.15290/elpis.2010.12.14>

Święci w kalendarzowej praktyce liturgicznej Kościoła prawosławnego. *Elpis*, (13), 205-226.

<https://doi.org/10.15290/elpis.2011.13.09>

O wspomnianiu świętych podczas proskomidii. *Elpis*, (14), 155-193.

<https://doi.org/10.15290/elpis.2012.14.11>

Biblijna nauka o świętości człowieka. *Elpis*, (15), 99-106, <https://doi.org/10.15290/elpis.2013.15.13>

Współczesny stan badań nad prawosławną hagiologią. *Elpis*, (15), 129-137.

<https://doi.org/10.15290/elpis.2013.15.16>

Wybrane aspekty kultu Matki Bożej w Prawosławiu. *Elpis*, (16), 23-31.

<https://doi.org/10.15290/elpis.2014.16.04>

Święci władcy jako kategoria świętości w prawosławiu. *Elpis*, (17), 25-29.

<https://doi.org/10.15290/elpis.2015.17.03>

Kanonizacja nowomęczenników okresu niewoli tureckiej w Kościele prawosławnym i ich znaczenie.

*Elpis*, (17), 43-51. <https://doi.org/10.15290/elpis.2015.17.06>

Polskie ślady we współczesnym martyrologie rosyjskim. *Elpis*, (18), 183-191.

<https://doi.org/10.15290/elpis.2016.18.28>

Opracowanie listy źródeł „Słownika polskiej terminologii prawosławnej”. *Elpis*, (20), 181-186.

<https://doi.org/10.15290/elpis.2018.20.19>

Chomiakow Aleksy

Kościół jest jeden. Próba katechizmowego przedstawienia nauki o kościele. *Elpis*, (12), 305–330.

<https://doi.org/10.15290/elpis.2010.12.16>

Chomik Piotr

<https://orcid.org/0000-0001-5535-2319>

Kult Supraskiej ikony Matki Bożej. *Elpis*, (1), 199-205. <https://doi.org/10.15290/elpis.1999.01.11>

Kult świętych serbskich w monasterach Wielkiego Księstwa Litewskiego do końca XVI wieku. *Elpis*,

(15), 165-172. <https://doi.org/10.15290/elpis.2013.15.21>

Chorużyj Sergiusz (Sergej Horużij, Сергей Хоружий)

Czym jest myśl prawosławna. *Elpis*, (3), 103-118, <https://doi.org/10.15290/elpis.2001.03.01>

Filozofia i teologia: stare i nowe paradygmaty relacji. *Elpis*, (12), 221-244.

<https://doi.org/10.15290/elpis.2010.12.13>

Niespodziewane pokrewieństwo: praktyka duchowa i analityka egzystencjalna. *Elpis*, (16), 127-135.

<https://doi.org/10.15290/elpis.2014.16.15>

Myśl prawosławna i filozofia współczesna. *Elpis*, (16), 137-142.

<https://doi.org/10.15290/elpis.2014.16.16>

Hezychizm i kultura. *Elpis*, (16), 143-149, <https://doi.org/10.15290/elpis.2014.16.17>

Rosyjska instytucja starców jako służba ponadnormatywnej miłości Chrystusowej. *Elpis*, (20), 205-210.

<https://doi.org/10.15290/elpis.2018.20.22>

Cybulskij Pavel, ks. (Павел Цыбульский)

<https://orcid.org/0000-0002-5555-3548>

Biblijna historia o potopie w kontekście starożytnych zabytków na Bliskim Wschodzie. Elpis, (22), 87–90. <https://doi.org/10.15290/elpis.2020.22.10>

Czarnecka Katarzyna

<https://orcid.org/0000-0001-6304-9467>

„Słownik polskiej terminologii prawosławnej” – struktura artykułu hasłowego. Elpis, (20), 221–230. <https://doi.org/10.15290/elpis.2018.20.24> [współautor: Ławreszuk M.]

Czarota Iwan A.

Kosowo jako kolebka i skarbiec serbskiej duchowości w historii oraz współczesnej świadomości wschodnich Słowian. Elpis, (15), 85–91. <https://doi.org/10.15290/elpis.2013.15.11> [ros.]

Kosowo jako kolebka i skarbiec serbskiej duchowości w historii oraz współczesnej świadomości wschodnich Słowian. Elpis, (15), 93–97. <https://doi.org/10.15290/elpis.2013.15.12>

Demczuk Mirosław, ks.

<http://orcid.org/0000-0001-7429-1638>

Prawosławne ośrodki życia monastycznego na Ziemi Drohiczyńskiej. Elpis, (24), 97–102. <https://doi.org/10.15290/elpis.2022.24.14>

Despotis Sotirios

<http://orcid.org/0000-0002-0941-7385>

Bliskość Pawła wobec Tesaloniczan w 1 Tes 2,7b-12. Elpis, (16), 99–111.

<https://doi.org/10.15290/elpis.2014.16.12>

Artemida i Tekla. Spotkanie starożytnej bogini z chrześcijańską świętą apostołską w pierwszych czterech wiekach chrześcijaństwa (Refleksje historyczno-porównawcze). Elpis, (24), 127–130.

<https://doi.org/10.15290/elpis.2022.24.17>

Dmitruk Rafał

<https://orcid.org/0000-0002-2745-9976>

Pojęcie „nowej sakralności” w muzyce cerkiewnej. Elpis, (23), 137–140.

<https://doi.org/10.15290/elpis.2021.23.16>

Dmitruk Stefan

<https://orcid.org/0000-0001-5591-5468>

Teorie dotyczące powstania i początków prawosławnej parafii pw. św. Jerzego Zwycięzcy w Biłgoraju. Elpis, (15), 147–151. <https://doi.org/10.15290/elpis.2013.15.18>

Skład osobowy prawosławnego domu zakonnego pw. św. Antoniego Pieczerskiego w Radecznicy w latach 1881 – 1899. Elpis, (16), 183–190. <https://doi.org/10.15290/elpis.2014.16.22>

Doroszkiwicz Warsonofiusz, bp

New Age. Elpis, (7), 109-122. <https://doi.org/10.15290/elpis.2005.07.11>

Życie monastyczne w latach 1945-2005. Elpis, (9), 77-99. <https://doi.org/10.15290/elpis.2007.09.06>

Duchowość i kultura prawosławna. Elpis, (10), 141-150. <https://doi.org/10.15290/elpis.2008.10.13>

Rola monastycyzmu we współczesnym świecie. Elpis, (11), 103-110.

<https://doi.org/10.15290/elpis.2009.11.08>

Homilia z okazji święta Trzech Świętych Hierarchów. Elpis, (11), 381-386.

<https://doi.org/10.15290/elpis.2009.11.19>

Antropologia i ascetyzm. Elpis, (12), 51-70. <https://doi.org/10.15290/elpis.2010.12.06>

Grecki mnich Teodor pierwszym Prymasem Anglii. Elpis, (12), 177-194.

<https://doi.org/10.15290/elpis.2010.12.11>

Współczesne kierunki antropologiczne w jednoczącej się Europie. Elpis, (14), 75-87.

<https://doi.org/10.15290/elpis.2012.14.05>

Święci Cyryl i Metody w świetle filiokwistycznej idei Karola Wielkiego. *Elpis*, (15), 43-48.

<https://doi.org/10.15290/elpis.2013.15.05>

Dogmatyzacja Prawdy. *Elpis*, (16), 113-118. <https://doi.org/10.15290/elpis.2014.16.13>

Rola Chilindaru w historii atoskiego monastycyzmu. *Elpis*, (17), 53-58.

<https://doi.org/10.15290/elpis.2015.17.07>

Pierwsza wyprawa krzyżowa i jej następstwa. *Elpis*, (18), 121-126.

<https://doi.org/10.15290/elpis.2016.18.16>

Drozdek Adam

Fonwizin: od wiary w przeznaczenie do wiary w opatrność. *Elpis*, (16), 43-47.

<https://doi.org/10.15290/elpis.2014.16.06>

Polityka religijna Anny Iwanowny. *Elpis*, (20), 17-24. <https://doi.org/10.15290/elpis.2018.20.02>

Dworkin Aleksander

Główne cechy sekt totalitarnych. *Elpis*, (7), 99-108. <https://doi.org/10.15290/elpis.2005.07.10>

Dzienisiuk Adam, ks.

Służba duszpasterska młodego kapłana we współczesnym świecie. *Elpis*, (9), 197-205.

Dżega Michał

Obronca Wiary – topos hagiograficzny w Cerkwi prawosławnej. *Elpis*, (15), 187-206.

<https://doi.org/10.15290/elpis.2013.15.24>

U źródeł myśli Trzeciego Teologa i Filozofa Prawosławia. *Elpis*, (17), 155-158.

<https://doi.org/10.15290/elpis.2015.17.20>

Esaulov Iwan

„Słowo o Zakonie i Łasce” oraz „Słowo o Wyprawie Igora” - prawosławny kontekst odbioru. *Elpis*, (5), 179-199. <https://doi.org/10.15290/elpis.2003.05.15>

Fil Leonid, archimandryta (Леонид Филь)

Problemy posługi diakonów, prezbiterów i biskupów w Kościele lokalnym. *Elpis*, (5), 87-92.

<https://doi.org/10.15290/elpis.2003.05.08>

Fediukina Elena (Елена Федюкина)

<http://orcid.org/0000-0001-5034-7473>

Kultura słowna jako filar kultury prawosławnej we współczesnej Polsce. *Elpis*, (9), 63-75.

<https://doi.org/10.15290/elpis.2007.09.05>

„I gwiazda rozmawia z gwiazdą...”. *Elpis*, (16), 221-225. <https://doi.org/10.15290/elpis.2014.16.27>

Święci Zachodniej Rosji w czasach św. Sergiusza. *Elpis*, (17), 59-64.

<https://doi.org/10.15290/elpis.2015.17.08>

Wartości kulturowe polskiego Prawosławia w świetle współczesnej aksjologii. *Elpis*, (24), 81-87.

<https://doi.org/10.15290/elpis.2022.24.12>

Fedczuk Oleksander (Олександр Федчук)

<http://orcid.org/0000-0002-8494-9066>

Materiałne stosunki między duchownym a wiernymi jako powód rozwoju neounijnego ruchu na Wołyniu. *Elpis*, (24), 35-40. <https://doi.org/10.15290/elpis.2022.24.05>

Gaj Ryszard

<https://orcid.org/0000-0002-6607-0437>

Odkrycie, ewangelizacja, czy podbój. *Elpis*, (6), 271-314. <https://doi.org/10.15290/elpis.2004.06.16>

Gapińska Anna

<https://orcid.org/0000-0002-0112-3817>

Trójca Święta w refleksji teologicznej Włodzimierza Łosskiego. *Elpis*, (21), 35–39.

<https://doi.org/10.15290/elpis.2019.21.05>

Gecza Hiob, archimandryta (Иов Геча)

Prawosławna teologia współcześnie. *Elpis*, (10), 69–88. <https://doi.org/10.15290/elpis.2008.10.08>

Gocko Paweł

Mistyczne znaczenie ognia. *Elpis*, (19), 9–13. <https://doi.org/10.15290/elpis.2017.19.01>

Golimont Andrzej

<https://orcid.org/0000-0002-6659-1603>

Ostańce i miejskie legendy – losy pozostałości po prawosławnej katedrze p.w. Aleksandra Newskiego w Warszawie. *Elpis*, (22), 69–77. <https://doi.org/10.15290/elpis.2020.22.08>

Gorjanow Konstantin, abp (Константин Горянов)

Współczesny stan teologii w Rosyjskiej Cerkwi Prawosławnej. *Elpis*, (10), 45–68.

<https://doi.org/10.15290/elpis.2008.10.07>

Grzybowski Jerzy

<https://orcid.org/0000-0002-7359-487X>

Ksiądz protoprezbiter płk Bazyli Martysz (1874-1945) – naczelny kapelan wyznania prawosławnego w Wojsku Polskim. *Elpis*, (20), 41–48. <https://doi.org/10.15290/elpis.2018.20.04>

Gustowa Łarisa

Cerkiewna muzyka i jej duchowe oddziaływanie. *Elpis*, (13), 87–97.

<https://doi.org/10.15290/elpis.2011.13.04>

Harkovich Natallia

Sąd cerkiewny nad Stefanem Zyzanią w kontekście stosunków wiernych i hierarchii prawosławnej w

Rzeczypospolitej u schyłku XVI wieku. *Elpis*, (19), 85–95. <https://doi.org/10.15290/elpis.2017.19.11>

Hrycuniak Sawa, metr. (Metropolita Sawa)

<https://orcid.org/0000-0003-2475-8660>

Przemówienie Jego Eminencji księdza metropolity Sawy na uroczystej inauguracji działalności Katedry Teologii Prawosławnej. *Elpis*, (1), 21–26. <https://doi.org/10.15290/elpis.1999.01.01>

Tajemnica Krzyża Świętego. *Elpis*, (1), 45–53. <https://doi.org/10.15290/elpis.1999.01.03>

Przemówienie Jego Eminencji księdza metropolity Sawy na uroczystej inauguracji działalności Katedry Teologii Prawosławnej (ang.). *Elpis*, (1), 283–289. <https://doi.org/10.15290/elpis.1999.01.16>

Sobór w Chalcedonie i jego dogmat. *Elpis*, (2), 69–83. <https://doi.org/10.15290/elpis.2000.02.05>

Słowo wstępne. *Elpis*, (3), v2.7–8. <https://doi.org/10.15290/elpis.2001.03.07>

Słowo wstępne. *Elpis*, (4), 9–12. <https://doi.org/10.15290/elpis.2002.04.01>

Konferencja teologiczna "Święta Eucharystia w życiu prawosławnego chrześcijanina": (Białystok, 7-8 czerwca 2002 r.): słowo wstępne. *Elpis*, (4), 109–110. <https://doi.org/10.15290/elpis.2002.04.08>

Chrystus, Kościół, Prawosławie. *Elpis*, (4), 211–218. <https://doi.org/10.15290/elpis.2002.04.16>

Konferencja "Prawosławna eklezjologia" - wprowadzenie. *Elpis*, (5), 49–51.

<https://doi.org/10.15290/elpis.2003.05.04>

Słowo wstępne. *Elpis*, (6), 59–61. <https://doi.org/10.15290/elpis.2004.06.05>

Konferencja naukowa "Sekty i ich zagrożenie dla człowieka", Białystok, 3-4 czerwca 2005 r. - wprowadzenie. *Elpis*, (7), 47–48. <https://doi.org/10.15290/elpis.2005.07.05>

Historia Kościoła Prawosławnego w Polsce w okresie międzywojennym: wprowadzenie. *Elpis*, (8), 9–11. <https://doi.org/10.15290/elpis.2006.08.01>

Słowo na otwarcie konferencji. *Elpis*, (9), 9–10. <https://doi.org/10.15290/elpis.2007.09.01>

Podziękowanie. *Elpis*, (10), 23–26. <https://doi.org/10.15290/elpis.2008.10.04>

Słowo wstępne. *Elpis*, (10), 27–28. <https://doi.org/10.15290/elpis.2008.10.05>

Słowo wstępne. *Elpis*, (11), 9–11. <https://doi.org/10.15290/elpis.2009.11.01>



Słowo wstępne. Elpis, (12), 7–10. <https://doi.org/10.15290/elpis.2010.12.01>

Słowo wstępne. Elpis, (13), 7–9. <https://doi.org/10.15290/elpis.2011.13.16>

Słowo wstępne. Elpis, (14), 7–10. <https://doi.org/10.15290/elpis.2012.14.01>

Ickiewicz-Sawicka Magdalena

<https://orcid.org/0000-0002-1833-3642>

Prawne i kryminologiczne aspekty zbrodni ludobójstwa serbskiej ludności na Bałkanach w XX wieku – wybrane zagadnienia. Elpis, (15), 173–180. <https://doi.org/10.15290/elpis.2013.15.22>

Kulturowe i duchowe dziedzictwo narodów bałkańskich w kontekście dokumentów UNESCO ze szczególnym uwzględnieniem serbskiej slawy. Elpis, (19), 113–119.

<https://doi.org/10.15290/elpis.2017.19.14>

Ivanov Sergej (Иванов Сергей)

Teologiczna ocena gospodarki lub Ekonomia oczami prawosławnego teologa. Elpis, (19), 217–222.

<https://doi.org/10.15290/elpis.2017.19.26> [współautor: Rahimov D.]

Jeanlin Françoise

Dziewica Maria w historii zbawienia. Elpis, (3), v2.44–54. <https://doi.org/10.15290/elpis.2001.03.09>

Jezierski Artur

Świętość człowieka w nauczaniu Kościoła Prawosławnego. Elpis, (12), 97–108.

<https://doi.org/10.15290/elpis.2010.12.08>

Jurczuk Mitrofan, abp (Архиепископ Митрофан)

Jedność Cerkwi prawosławnej w świecie. Elpis, (11), 13–26. <https://doi.org/10.15290/elpis.2009.11.02>

Jurowiec Rafał

Ewolucja opodatkowania dochodów osób duchownych. Elpis, (16), 215–220.

<https://doi.org/10.15290/elpis.2014.16.26>

Kadyłak Jarosław, ks.

Poglądy Ojców i pisarzy kościelnych na człowieka: (krótka synteza). Elpis, (7), 37–43.

<https://doi.org/10.15290/elpis.2005.07.04>

Kania Daria

<http://orcid.org/0000-0002-3739-6286>

Medialność Jezusa Chrystusa. Elpis, (22), 17–31. <https://doi.org/10.15290/elpis.2020.22.02>

Karczewski Pantelejmon, igumen (Karczewski Paweł)

<https://orcid.org/0000-0003-0829-1781>

Hymnografia wieczerni święta Pięćdziesiątnicy. Elpis, (20), 151–158.

<https://doi.org/10.15290/elpis.2018.20.16>

Zarys historii Parafii Prawosławnej Zwiastowania NMP i św. Jana Teologa w Supraślu. Elpis, (21), 99–108. <https://doi.org/10.15290/elpis.2019.21.13>

Wielkotygodniowe inspiracje w hymnografii Zaśnięcia Bogurodzicy. Elpis, (23), 19–28.

<https://doi.org/10.15290/elpis.2021.23.02>

Teologiczno-liturgiczne znaczenie troparionów błogosławieństw (Makarismoi) jutrzni Wielkiego Piątku.

Elpis, (24), 9–13. <https://doi.org/10.15290/elpis.2022.24.01>

Święty Józef Oblubieniec w prawosławnej hymnografii liturgicznej. Elpis, (24), 63–68.

<https://doi.org/10.15290/elpis.2022.24.09>

„Anielskie moce, spieszcie” – stichery św. Romana Melodosa na przedświęcie Narodzenia Chrystusa.

Elpis, (25), 25–33. <https://doi.org/10.15290/elpis.2023.25.02>

Kazimierowicz Dariusz

<https://orcid.org/0000-0003-2333-5981>

Analiza językowa eponimów występujących w prawosławnej terminologii sakralnej na przykładzie wybranych ksiąg liturgicznych Kościoła prawosławnego. *Elpis*, (22), 121–126.

<https://doi.org/10.15290/elpis.2020.22.15>

Kijas Zdzisław J., ks.

Kościół - początek eschatonu. *Elpis*, (6), 63–75. <https://doi.org/10.15290/elpis.2004.06.06>

Kiryłuk Piotr, ks.

<https://orcid.org/0000-0001-7491-6976>

Cerkiew prawosławna na Podlasiu do końca XVI wieku. *Elpis*, (21), 41–50.

<https://doi.org/10.15290/elpis.2019.21.06>

Kiślak Mariusz

<https://orcid.org/0000-0003-0802-8705>

Mistyczne znaczenie pokarmu. *Elpis*, (23), 155–159. <https://doi.org/10.15290/elpis.2021.23.19>

Кнежевић Ivana (Ивана Кнежевић)

<http://orcid.org/0000-0002-5170-2614>

Uniwersyteckie podręczniki teologiczne: charakterystyka leksykalna w odniesieniu do akademickich prac teologicznych. *Elpis*, (23), 55–62. <https://doi.org/10.15290/elpis.2021.23.06>

O leksemach obcego pochodzenia w cerkiewnych dokumentach administracyjnych. *Elpis*, (24), 29–33.

<https://doi.org/10.15290/elpis.2022.24.04> [współautor: Ranković Z.]

Kocój Ewa

<https://orcid.org/0000-0002-2057-4736>

Monaster w Căpriana (Republika Mołdawii). *Elpis*, (9), 225–232.

<https://doi.org/10.15290/elpis.2007.09.12>

Kolada Katarzyna

<https://orcid.org/0009-0001-9909-2958>

Św. Katarzyna Aleksandryjska - o przyjęciu chrześcijaństwa i nawróceniu pogan. *Elpis*, (25), 113–117.

<https://doi.org/10.15290/elpis.2023.25.12>

Konach Wsiewołod

Matka Boża w Piśmie Świętym Nowego Testamentu. *Elpis*, (3), v2.88–97.

<https://doi.org/10.15290/elpis.2001.03.15>

Kosmulska Bogna

Patrystyczne ujęcie twórczości. *Elpis*, (17), 107–111. <https://doi.org/10.15290/elpis.2015.17.14>

Kostiuczuk Jakub, abp

<https://orcid.org/0000-0002-2848-6036>

Monaster Zwiastowania Najświętszej Marii Panny w Supraślu. *Elpis*, (1), 207–212.

<https://doi.org/10.15290/elpis.1999.01.12>

Obrzęd pogrzebu Przenajświętszej Bogurodzicy. *Elpis*, (3), v2.65–73.

<https://doi.org/10.15290/elpis.2001.03.11>

Eschatologiczny wymiar świata. *Elpis*, (6), 95–104. <https://doi.org/10.15290/elpis.2004.06.09>

Reinkarnacja a chrześcijaństwo. *Elpis*, (7), 91–97. <https://doi.org/10.15290/elpis.2005.07.09>

Powitanie. *Elpis*, (10), 17–18. <https://doi.org/10.15290/elpis.2008.10.02>

500 – lecie śmierci św. Antoniego Supraskiego. *Elpis*, (17), 7. <https://doi.org/10.15290/elpis.2015.17.01>

Proces formułowania i doprecyzowania społecznej nauki w oficjalnych dokumentach Rosyjskiego

Kościola Prawosławnego. *Elpis*, (20), 9–15. <https://doi.org/10.15290/elpis.2018.20.01>

Kovačević Dominika

<https://orcid.org/0000-0002-8094-9472>

Allah i nie tylko – podstawowe określenia Boga w arabskiej terminologii prawosławnej. *Elpis*, (23), 105–111. <https://doi.org/10.15290/elpis.2021.23.12>

Arabic Christianity between the Ottoman Levant and Eastern Europe, red. Ioana Feodorov, Bernard Heyberger, Samuel Noble, Brill, Leiden/Boston 2021. *Elpis*, (25), 161–163.

<https://doi.org/10.15290/elpis.2023.25.16>

Kozłowski Rościsław, ks.

Eklezjologia o. Mikołaja Afanasjewa. *Elpis*, (5), 69–86. <https://doi.org/10.15290/elpis.2003.05.07>

Krasucka Katarzyna

<https://orcid.org/0000-0002-1299-2129>

„Sens życia. Antropologiczne aspekty rosyjskiego renesansu duchowego XX wieku w świetle prawosławia”, Jerzy Kapuścik, Kraków 2000. *Elpis*, (3), 154–163.

<https://doi.org/10.15290/elpis.2001.03.04>

Poszukiwanie totalności: Kościół jako proces bogoczołwieczy w teologii Aleksego Chomiakowa. *Elpis*, (5), 163–178. <https://doi.org/10.15290/elpis.2003.05.14>

Kroczak Justyna

<https://orcid.org/0000-0002-7332-989X>

Encyklopedia hezychazmu. *Elpis*, (16), 229–230. <https://doi.org/10.15290/elpis.2014.16.28>

Kryworuczko Jurij

Światło w sakralnej architekturze. *Elpis*, (13), 99–137. <https://doi.org/10.15290/elpis.2011.13.05>

Kuca Zoja

Fenomen świętości w systemie poglądów filozoficzno-religijnych. *Elpis*, (16), 61–73.

<https://doi.org/10.15290/elpis.2014.16.08>

Kucy Aleksy, ks.

<https://orcid.org/0000-0001-6655-6886>

Mity na temat Rosji jako narzędzie perswazji socjo-politycznej. *Elpis*, (15), 79–83.

<https://doi.org/10.15290/elpis.2013.15.10>

Kuczara Konrad

<https://orcid.org/0000-0002-5408-1286>

Droga bułgarskiego Kościoła do autokefalii (IX–XX w.). *Elpis*, (25), 41–49.

<https://doi.org/10.15290/elpis.2023.25.04>

Kuderski Krzysztof, ks.

Nauka o sercu, jako miejscu spotkania Boga i człowieka w nauczaniu świętego Bazylego Wielkiego.

*Elpis*, (18), 75–80. <https://doi.org/10.15290/elpis.2016.18.09>

Pojęcie serca jako źródła cnót w refleksji Filona z Aleksandrii. *Elpis*, (20), 65–69.

<https://doi.org/10.15290/elpis.2018.20.07>

Kuprianowicz Adrian

<https://orcid.org/0000-0002-6530-8183>

Szkolnictwo cerkiewno-parafialne na terenie parafii prawosławnej pod wezwaniem Wniebowstąpienia Pańskiego w Klejnikach. *Elpis*, (20), 57–64. <https://doi.org/10.15290/elpis.2018.20.06>

Kuprianowicz Grzegorz

Akcja "Wisła" i jej skutki dla Kościoła prawosławnego. *Elpis*, (9), 11–38.

<https://doi.org/10.15290/elpis.2007.09.02>

Kuprjanowicz Tomasz

<http://orcid.org/0000-0002-1706-2211>

Wpływ duchowości Pustelni Optyńskiej na twórczość rosyjskich filozofów i pisarzy XIX w. *Elpis*, (18), 57-64. <https://doi.org/10.15290/elpis.2016.18.07>

Św. Paisjusz (Wieliczkowski) i duchowe skarby św. Góry Atos dla Rosji. *Elpis*, (19), 133-137. <https://doi.org/10.15290/elpis.2017.19.17>

Starcy Pustelni Optyńskiej i rosyjska inteligencja XIX wieku. *Elpis*, (20), 129-133. <https://doi.org/10.15290/elpis.2018.20.13>

Car Mikołaj II – heroizm i męczeństwo. *Elpis*, (21), 21-25. <https://doi.org/10.15290/elpis.2019.21.03>

Kuryłowicz Aleksy, diakon

Kult świętego męczennika Młodzieńca Gabriela. *Elpis*, (1), 213–241. <https://doi.org/10.15290/elpis.1999.01.13>

Kuźma Andrzej, ks.

<http://orcid.org/0000-0003-4485-9821>

Antropologia Ojców Kościoła pierwszych czterech wieków. *Elpis*, (12), 41–49. <https://doi.org/10.15290/elpis.2010.12.05>

Międzynarodowy dialog teologiczny Kościoła prawosławnego z Kościołem rzymskokatolickim. *Elpis*, (16), 11–18. <https://doi.org/10.15290/elpis.2014.16.02>

Św. Ireneusz z Lyonu i jego argumentacja przeciw gnostykom. *Elpis*, (17), 145–151. <https://doi.org/10.15290/elpis.2015.17.19>

Małżeństwo w projektach dokumentów na Wszechprawosławny Sobór. *Elpis*, (18), 177–182. <https://doi.org/10.15290/elpis.2016.18.27>

Wielki Sobór Kościoła Prawosławnego na Krecie w 2016 r. i jego ustalenia. *Elpis*, (20), 165–179. <https://doi.org/10.15290/elpis.2018.20.18>

Istota eklezjologii pierwszego tysiąclecia w ujęciu prawosławnym i rzymskokatolickim w świetle dokumentu: „Synodalność i prymat w pierwszym Tysiącleciu: Ku wspólnemu rozumieniu w służbie jedności Kościoła”, Chieti 2016. *Elpis*, (21), 109–120. <https://doi.org/10.15290/elpis.2019.21.14>

Larchet Jean-Claude

Ważność studiów patrystycznych dla studiowania teologii. *Elpis*, (16), 7–10. <https://doi.org/10.15290/elpis.2014.16.01>

Lebeckij Vladimir (Владимир Лебецкий)

Kościół i społeczeństwo: miejsce i znaczenie śpiewów prawosławnych we współczesnym społeczeństwie. *Elpis*, (21), 9–13. <https://doi.org/10.15290/elpis.2019.21.01>

Leonkiewicz Łukasz

Terminologia filozoficzna w nauce Ojców Kościoła. *Elpis*, (12), 195–220. <https://doi.org/10.15290/elpis.2010.12.12>

O pocieszeniu jakie daje teologia. *Elpis*, (13), 317–337. <https://doi.org/10.15290/elpis.2011.13.14>

Pisarze wczesnochrześcijańscy wobec filozofii starożytnej (cz. I). *Elpis*, (15), 117–128. <https://doi.org/10.15290/elpis.2013.15.15>

Wybrani Ojcowie Kościoła wobec filozofii starożytnej (cz. II). *Elpis*, (16), 75–86. <https://doi.org/10.15290/elpis.2014.16.09>

Czy neopatrystyka była rosyjskim renesansem patrystycznym? Recenzja książki *Filozofia rosyjskiego renesansu patrystycznego*. *Elpis*, (17), 159–161. <https://doi.org/10.15290/elpis.2015.17.21>

Leśniewski Krzysztof

W poszukiwaniu otwartej duchowości chrześcijańskiej: (perspektywa prawosławna). *Elpis*, (4), 53–73. <https://doi.org/10.15290/elpis.2002.04.05>

Antropologia w pismach współczesnych teologów prawosławnych. *Elpis*, (12), 71–95. <https://doi.org/10.15290/elpis.2010.12.07>

Wiara, kult i kultura jako istotne elementy w misyjnej działalności świętych Cyryla i Metodego. *Elpis*, (15), 33–40. <https://doi.org/10.15290/elpis.2013.15.04>

Kim jest Jezus Chrystus dla ruskich i rosyjskich Świętych? Teologiczna analiza Żywotów Świętych św. Dymitra Rostowskiego. *Elpis*, (15), 69–77. <https://doi.org/10.15290/elpis.2013.15.09>

Lialiou Despo A.

Współczesna teologia grecka o eklezjologii. *Elpis*, (5), 99–103.  
<https://doi.org/10.15290/elpis.2003.05.10>

Liantas Grigorios M.

Demokracja w pojęciu Kościoła prawosławnego. *Elpis*, (14), 65–74.  
<https://doi.org/10.15290/elpis.2012.14.04>

Liwoch Radosław

Przyczynek do badań nad początkiem Cerkwi na Zachodzie Rusi. *Elpis*, (16), 169–172.  
<https://doi.org/10.15290/elpis.2014.16.20>

Łabyńcew Juryj

O jednym ważnym kontrowersyjnym punkcie losów białoruskiej kultury prawosławnej XVI wieku w związku z historią supraskiego monasteru Zwiastowania. *Elpis*, (2), 159–173.  
<https://doi.org/10.15290/elpis.2000.02.12>

Ławreszuk Marek, ks.

<https://orcid.org/0000-0001-8051-8106>

Pojęcie „terenu kanonicznego” we współczesnej eklezjologii prawosławnej. *Elpis*, (9), 209–224.  
<https://doi.org/10.15290/elpis.2007.09.11>

Prawosławie wobec problemu etnofiletyzmu. *Elpis*, (11), 73–102.  
<https://doi.org/10.15290/elpis.2009.11.07>

Historyczny rozwój Typikonu jerozolimskiego i jego współczesna rola. *Elpis*, (11), 167–198.  
<https://doi.org/10.15290/elpis.2009.11.12>

Nabożeństwo chrześcijańskie w IV wieku na podstawie "Konstytucji Apostolskich". *Elpis*, (14), 133–153. <https://doi.org/10.15290/elpis.2012.14.10>

Paschalia Kościoła prawosławnego: metody obliczania daty Paschy. *Elpis*, (14), 217–277.  
<https://doi.org/10.15290/elpis.2012.14.13>

Mnich i teolog – charakterystyka Świętych Braci na podstawie tekstów liturgicznych. *Elpis*, (15), 57–61.  
<https://doi.org/10.15290/elpis.2013.15.07>

Idee mesjańskie w Prawosławiu. Mesjanizm w testamencie św. księcia Łazarza. *Elpis*, (15), 181–186.  
<https://doi.org/10.15290/elpis.2013.15.23>

Interpolacje w epiklezach bizantyjskich anafor św. Jana Chryzostoma i św. Bazylego Wielkiego. *Elpis*, (16), 33–41. <https://doi.org/10.15290/elpis.2014.16.05>

Różnice związane ze wspomnieniem świętych na proskomidii. Analiza rozbieżności współczesnych liturgicznych praktyk z perspektywy potrzeb Polskiego Autokefalicznego Kościoła Prawosławnego. *Elpis*, (16), 87–94. <https://doi.org/10.15290/elpis.2014.16.10>

W poszukiwaniu męczeństwa. Analiza prawosławnych tekstów liturgicznych. *Elpis*, (17), 31–36.  
<https://doi.org/10.15290/elpis.2015.17.04>

Wpływ lokalnych tradycji na kalendarz liturgiczny Polskiego Autokefalicznego Kościoła Prawosławnego. *Elpis*, (17), 121–126. <https://doi.org/10.15290/elpis.2015.17.16>

Rola Ducha Świętego w przeobstwieńiu człowieka. *Elpis*, (18), 21–26.  
<https://doi.org/10.15290/elpis.2016.18.02>

„Oto matka moja i moi bracia” – chrześcijańskie rozumienie rodziny. *Elpis*, (18), 127–131.  
<https://doi.org/10.15290/elpis.2016.18.17>

Rodzina, duchowny i ich miejsce przy umierającym człowieku. *Elpis*, (19), 29–33.  
<https://doi.org/10.15290/elpis.2017.19.04>

Cisza w nabożeństwie prawosławnym. *Elpis*, (19), 79–84. <https://doi.org/10.15290/elpis.2017.19.10>

- Polska terminologia prawosławna – analiza stanu obecnego. *Elpis*, (20), 159–163.  
<https://doi.org/10.15290/elpis.2018.20.17>
- „Słownik polskiej terminologii prawosławnej” – struktura artykułu hasłowego. *Elpis*, (20), 221–230.  
<https://doi.org/10.15290/elpis.2018.20.24> [współautor: Czarnecka K.]
- Baciuszka, prezbiter czy ksiądz? Poszukiwanie wiodącej denotacji w polskiej terminologii prawosławnej. *Elpis*, (21), 15–19. <https://doi.org/10.15290/elpis.2019.21.02>
- „Śmierć, pogrzeb i modlitwa za zmarłych w Kościele prawosławnym”. Recenzja monografii abp. prof. zw. Jerzego Pańkowskiego. *Elpis*, (21), 129–130. <https://doi.org/10.15290/elpis.2019.21.16>
- Jak określić czynności liturgiczne prawosławnego duchownego? – podstawy teologiczne i normy językowe. *Elpis*, (22), 113–120. <https://doi.org/10.15290/elpis.2020.22.14>
- Współczesne prawosławne prawo kościelne – problemy związane z systematyzacją i materiałami źródłowymi w języku polskim. *Elpis*, (23), 127–135. <https://doi.org/10.15290/elpis.2021.23.15> [współautor: Makal P.]
- Problemy współczesnej polskiej terminologii prawosławnej wynikające z jej relacji z terminologią cerkiewnosłowiańską. *Elpis*, (24), 15–19. <https://doi.org/10.15290/elpis.2022.24.02>
- Zmiany w konstantynopolińskiej interpretacji prawa do nadawania autokefalii. *Elpis*, (25), 5–23.  
<https://doi.org/10.15290/elpis.2023.25.01>
- Aleksandra Nowacka „Smak akacji. Obrazki z Kazachstanu. Pisma literackie”, red., opracowanie tekstów i wstęp Jarosław Ławski, Naukowa Seria Wydawnicza „Pisarze Podlasia i Kresów”, t. V, Białystok. *Elpis*, (25), 157–159. <https://doi.org/10.15290/elpis.2023.25.15>
- Aleksander Kiryluk, „Nowokornino. Wieś u źródeł Łoknicy”, Stowarzyszenie Muzeum Małej Ojczyzny w Studziwodach 2023. *Elpis*, (25), 165–166. <https://doi.org/10.15290/elpis.2023.25.17>

Magruk Adam, ks.

<http://orcid.org/0000-0001-9468-624X>

- Przeto, ktokolwiek by jadł chleb i pił z kielicha Pańskiego niegodnie (...) sąd własny je i pije (1 Kor 11,27-29) – czyli o właściwym przygotowaniu się do Świętej Eucharystii według nauki Ojców Kościoła. *Elpis*, (16), 49–59. <https://doi.org/10.15290/elpis.2014.16.07>
- Życie i historia relikwii świętego Spirydona biskupa Tremithus. *Elpis*, (17), 81–85.  
<https://doi.org/10.15290/elpis.2015.17.10>
- Obrączka ślubna – jej historia i znaczenie w tradycji Kościoła prawosławnego. *Elpis*, (18), 81–86.  
<https://doi.org/10.15290/elpis.2016.18.10>
- Treść i przesłanie modlitwy Jezusowej ze szczególnym uwzględnieniem nauki św. Marka Eugenikosa. *Elpis*, (20), 145–150. <https://doi.org/10.15290/elpis.2018.20.15>
- Modlitwa Pańska i jej miejsce w życiu liturgicznym prawosławia. *Elpis*, (21), 87–92.  
<https://doi.org/10.15290/elpis.2019.21.11>
- Kiriopascha w tradycji liturgicznej Kościoła prawosławnego. *Elpis*, (22), 91–94.  
<https://doi.org/10.15290/elpis.2020.22.11>
- Miejsce Świętego Ducha w prawosławnej tradycji liturgicznej. *Elpis*, (24), 21–28.  
<https://doi.org/10.15290/elpis.2022.24.03>

Makal Grzegorz

<https://orcid.org/0000-0003-3021-0036>

- Prawosławie i islam. Dialog św. Cyryla i Grzegorza Palamasa z muzułmanami. *Elpis*, (15), 49–55.  
<https://doi.org/10.15290/elpis.2013.15.06>
- Myśl pedagogiczna św. Porfiriusza z Kafsokaliwii. *Elpis*, (22), 139–144.  
<https://doi.org/10.15290/elpis.2020.22.18>
- Zarys problematyki obcojęzycznych odpowiedników wyrazów hasłowych Słownika polskiej terminologii prawosławnej. *Elpis*, (23), 141–145. <https://doi.org/10.15290/elpis.2021.23.17> [współautor: Misijuk W.]
- Dobór greckich odpowiedników wyrazów hasłowych Słownika polskiej terminologii prawosławnej na wybranych przykładach. *Elpis*, (24), 69–73. <https://doi.org/10.15290/elpis.2022.24.10>

Makal Piotr

<https://orcid.org/0000-0003-3854-5076>

Współczesne prawosławne prawo kościelne – problemy związane z systematyzacją i materiałami źródłowymi w języku polskim. *Elpis*, (23), 127–135. <https://doi.org/10.15290/elpis.2021.23.15>  
[współautor: Ławreszuk M.]

Martyniuk Paisjusz, ks. igumen

Duchowość Wschodu. *Elpis*, (4), 13–24. <https://doi.org/10.15290/elpis.2002.04.02>

Martyshin Dionisij, ks. (Дионисий Мартышин)

Chrześcijańska eschatologia i socjalna praktyka Cerkwi. *Elpis*, (17), 139–144.

<https://doi.org/10.15290/elpis.2015.17.18> [współautor: Bočkov P.]

Historia kościelnych podziałów - główne pojęcia. *Elpis*, (18), 101–106.

<https://doi.org/10.15290/elpis.2016.18.13> [współautor: Bočkov P.]

Matwiejczuk Sergiusz, o. ihumen

Towarzystwo im. Michała Kaczkowskiego. *Elpis*, (19), 207–210.

<https://doi.org/10.15290/elpis.2017.19.24>

Matwiejuk Jarosław

<https://orcid.org/0000-0001-6346-330X>

Status prawny Polskiego Autokefalicznego Kościoła Prawosławnego. *Elpis*, (1), 257–276.

<https://doi.org/10.15290/elpis.1999.01.15>

Stosunki Rzeczypospolitej z Polskim Autokefalicznym Kościołem Prawosławnym w okresie powojennym: (wybrane aspekty prawne). *Elpis*, (5), 317–329.

<https://doi.org/10.15290/elpis.2003.05.22>

Pozycja prawna organizacji religijnych w Rosji do reform wyznaniowych Piotra I. *Elpis*, (6), 335–346.

<https://doi.org/10.15290/elpis.2004.06.18>

Sekty w polskim systemie prawnym. *Elpis*, (7), 123–135. <https://doi.org/10.15290/elpis.2005.07.12>

Konstytucyjne uwarunkowania pozycji prawnej Polskiego Autokefalicznego Kościoła Prawosławnego w II Rzeczypospolitej Polskiej. *Elpis*, (8), 109–116. <https://doi.org/10.15290/elpis.2006.08.07>

Kształtowanie się stanu prawnego Polskiego Autokefalicznego Kościoła Prawosławnego. *Elpis*, (9), 39–53. <https://doi.org/10.15290/elpis.2007.09.03>

Kościół prawosławny a Konstytucja Unii Europejskiej. *Elpis*, (10), 107–117.

<https://doi.org/10.15290/elpis.2008.10.11>

Mazgou Uladzimir

Uwarunkowania etnogenetyczne na przykładzie procesu chrystianizacji Bułgarów. *Elpis*, (20), 49–55.

<https://doi.org/10.15290/elpis.2018.20.05>

Meyendorff Paul

Pasterskie rozważania o sakramencie namaszczenia chorych. *Elpis*, (5), 285–298.

<https://doi.org/10.15290/elpis.2003.05.19>

Mińko Andrzej, ks.

„Jezus Chrystus wczoraj, dziś i na wieki” (Hbr 13,8) - Rok Jubileuszowy - problemy i nadzieje: (historyczność Jezusa Chrystusa). *Elpis*, (2), 55–65. <https://doi.org/10.15290/elpis.2000.02.04>

Mironowicz Antoni

<https://orcid.org/0000-0001-7856-2191>

Kościół Prawosławny w dziejach Rzeczypospolitej. *Elpis*, (1), 85–125.

<https://doi.org/10.15290/elpis.1999.01.06>

Misja metodiańska na ziemiach polskich do końca XI wieku. *Elpis*, (4), 219–252.

<https://doi.org/10.15290/elpis.2002.04.17>

- Kultura prawosławna w dawnej Rzeczypospolitej. *Elpis*, (5), 201–235.  
<https://doi.org/10.15290/elpis.2003.05.16>
- Kościół Prawosławny na ziemiach polskich w latach 1795-1918. *Elpis*, (6), 237–269.  
<https://doi.org/10.15290/elpis.2004.06.15>
- Kościół prawosławny na ziemiach polskich w latach 1795-1918. *Elpis*, (7), 139–171.  
<https://doi.org/10.15290/elpis.2005.07.13>
- Rewindykacja i niszczenie prawosławnych obiektów sakralnych na terenie II Rzeczypospolitej. *Elpis*, (8), 13–34. <https://doi.org/10.15290/elpis.2006.08.02>
- Kościół prawosławny na dawnych ziemiach polskich w XIX wieku: Część 2. *Elpis*, (8), 131–156.  
<https://doi.org/10.15290/elpis.2006.08.09>
- Monastery diecezji turowsko-pińskiej w XVI wieku. *Elpis*, (13), 227–250.  
<https://doi.org/10.15290/elpis.2011.13.10>
- Suwerenność narodowa a Unia Europejska. *Elpis*, (14), 97–103.  
<https://doi.org/10.15290/elpis.2012.14.07>
- Bractwa cerkiewne na terenie Wielkiego Księstwa Litewskiego w XVI–XVIII wieku. *Elpis*, (14), 307–368. <https://doi.org/10.15290/elpis.2012.14.15>
- Misja metodiańska na ziemiach polskich do końca XI wieku. *Elpis*, (15), 17–32.  
<https://doi.org/10.15290/elpis.2013.15.03>
- Unie kościelne na ziemiach polskich i ich konsekwencje. *Elpis*, (16), 159–168.  
<https://doi.org/10.15290/elpis.2014.16.19>
- Św. Antoni Supraski. *Elpis*, (17), 11–24. <https://doi.org/10.15290/elpis.2015.17.02>
- 500 – rocznica kanonizacji św. Elizeusza Ławryszowskiego na soborze w Wilnie w 1514 roku. *Elpis*, (17), 37–41. <https://doi.org/10.15290/elpis.2015.17.05>
- Edukacja prawosławna w Polsce. *Elpis*, (18), 27–35. <https://doi.org/10.15290/elpis.2016.18.03>
- Cerkiew prawosławna w carskiej Rosji. *Elpis*, (19), 21-27. <https://doi.org/10.15290/elpis.2017.19.03>
- Związki kulturowe monasteru supraskiego z kulturą serbską w XVI wieku. *Elpis*, (19), 149–168.  
<https://doi.org/10.15290/elpis.2017.19.19>
- Cerkiew prawosławna w II Rzeczypospolitej. *Elpis*, (20), 85–109.  
<https://doi.org/10.15290/elpis.2018.20.10>
- Najstarsze dzieje parafii mielnickich. *Elpis*, (23), 147–153. <https://doi.org/10.15290/elpis.2021.23.18>
- Katakumby monasteru supraskiego. *Elpis*, (24), 41–49. <https://doi.org/10.15290/elpis.2022.24.06>
- Nauczyciele Akademii Ostrogskiej. *Elpis*, (25), 35–40. <https://doi.org/10.15290/elpis.2023.25.03>

Mironowicz Marcin

<https://orcid.org/0000-0001-6514-779X>

- Typikarnica w Karies i cerkiew Παναγία Αχειροποίητος w Salonikach – ostatnie miejsca pobytu św. Antoniego Supraskiego. *Elpis*, (17), 103–106. <https://doi.org/10.15290/elpis.2015.17.13>
- Polityka Imperium Otomańskiego wobec chrześcijan i Cerkwi prawosławnej na terenie byłego Bizancjum na przełomie XV i XVI wieku. *Elpis*, (18), 153–156.  
<https://doi.org/10.15290/elpis.2016.18.21>
- Działalność szkoły brackiej w Mohylewie od II połowy XVI wieku do XVIII wieku. *Elpis*, (19), 51–58.  
<https://doi.org/10.15290/elpis.2017.19.07>
- Działalność szkoły brackiej w Mińsku od II połowy XVI wieku do XVIII wieku. *Elpis*, (20), 79–84.  
<https://doi.org/10.15290/elpis.2018.20.09>
- Zagraniczni wykładowcy pracujący w szkołach brackich w XVI-XVIII wieku na terenie Rzeczypospolitej. *Elpis*, (24), 51–55. <https://doi.org/10.15290/elpis.2022.24.07>

Misiejuk Andrzej, ks.

<http://orcid.org/0000-0001-8802-8240>

- Polemika pomiędzy Piotrem Mohylą a Kasjanem Sakowiczem wokół sprawowania sakramentu spowiedzi w cerkwi ruskiej (i unickiej) na podstawie utworów polemicznych ich autorstwa. *Elpis*, (21), 121–126. <https://doi.org/10.15290/elpis.2019.21.15>



Misijuk Tatiana

<https://orcid.org/0000-0003-3627-0654>

Ikonostas. Elpis, (13), 193–201. <https://doi.org/10.15290/elpis.2011.13.08>

Misijuk Włodzimierz, ks.

<https://orcid.org/0000-0003-3460-4059>

Priest's wife, matushka, presbytera czy popadija... a może khouria? Problematyka doboru angielskich odpowiedników haseł Słownika polskiej terminologii prawosławnej. Elpis, (22), 61–68.

<https://doi.org/10.15290/elpis.2020.22.07>

Zarys problematyki obcojęzycznych odpowiedników wyrazów hasłowych Słownika polskiej terminologii prawosławnej. Elpis, (23), 141–145. <https://doi.org/10.15290/elpis.2021.23.17>  
[współautor: Makal G.]

Po cichu czy głośno? Osobno czy razem? Za zamkniętymi drzwiami czy jawnie? – pytania dotyczące sprawowania Boskiej Liturgii. Elpis, (25), 127–155. <https://doi.org/10.15290/elpis.2023.25.14>

Młynarczyk Jarosław

<https://orcid.org/0000-0003-1801-397X>

Szaleństwo i wiara. Próba przekładu. Elpis, (22), 135–138. <https://doi.org/10.15290/elpis.2020.22.17>

Moćko Igor

<https://orcid.org/0000-0002-9563-7690>

O problemie ewolucji rosyjskiej literacko-krytycznej myśli o twórczości F.M. Dostojewskiego. Elpis, (25), 65–72. <https://doi.org/10.15290/elpis.2023.25.06>

Musiuk Adam

<https://orcid.org/0000-0001-9685-9597>

XXV lat odbudowy Monasteru Supraskiego. Jego odrodzenie oraz wzrost znaczenia. Elpis, (11), 131–148. <https://doi.org/10.15290/elpis.2009.11.10>

Konstrukcja i jej odbicie w strukturze przestrzenno-liturgicznej świątyni. Elpis, (13), 181–191.

<https://doi.org/10.15290/elpis.2011.13.07>

Specyfika projektowania Domu Bożego w świetle teologii prawosławnej. Elpis, (18), 87–91.

<https://doi.org/10.15290/elpis.2016.18.11>

Rekonstrukcja części ołtarzowej cerkwi Zwiastowania NMP w Supraskiej Ławrze. Elpis, (18), 171–175.

<https://doi.org/10.15290/elpis.2016.18.24>

Technologiczne aspekty rekonstrukcji wnętrza cerkwi Zwiastowania NMP w Supraślu. Elpis, (19), 15–19. <https://doi.org/10.15290/elpis.2017.19.02>

Musiuk Tomasz

<https://orcid.org/0009-0003-4012-9028>

Ikony Bogarodzicy otoczone kultem w prawosławnych parafiach Białegostoku. Elpis, (25), 81–86.

<https://doi.org/10.15290/elpis.2023.25.08>

Naumiuk-Jakuc Anna

<http://orcid.org/0000-0003-4650-4039>

Przekształcenie chrzcielnicy w świątynię domową w budynku domu parafialnego parafii prawosławnej św. Apostoła i Ewangelisty Jana Teologa w Białymstoku. Elpis, (24), 89–96.

<https://doi.org/10.15290/elpis.2022.24.13>

Nenartovich Anatolij, ks. (Анатолий Ненартович).

Śpiew cerkiewny jako dyskurs społeczny. Elpis, (18), 137–144.

<https://doi.org/10.15290/elpis.2016.18.19>

Nikitorowicz Jerzy

Bractwa cerkiewne jako czynnik integrujący wyznawców Prawosławia w wielokulturowym społeczeństwie. Elpis, (1), 171–182. <https://doi.org/10.15290/elpis.1999.01.09>

Nikulin Iwan A., ks.

<https://orcid.org/0000-0002-0546-3763>

Metropolita syberyjski Ignacy (Rimski-Korsakow) i jego stosunek do Greków. *Elpis*, (15), 153–157.

<https://doi.org/10.15290/elpis.2013.15.19>

Biskup jako następca apostołów: spojrzenie metropolity Syberyjskiego Ignacego (Rimskiego-Korsakowa). *Elpis*, (16), 95–98. <https://doi.org/10.15290/elpis.2014.16.11>

Ile publikacji wydała warszawska Drukarnia Synodalna? (Wstępny przegląd wydań 1923–1939). *Elpis*, (25), 87–92. <https://doi.org/10.15290/elpis.2023.25.09>

Nitkiewicz Krzysztof, ks.

Duchowość chrześcijańska w rozumieniu Sługi Bożego ks. Michała Sopoćki. *Elpis*, (4), 75–85.

<https://doi.org/10.15290/elpis.2002.04.06>

Nowacka Maria

Utylitarystyczne rozumienie osoby ludzkiej. *Elpis*, (6). <https://doi.org/10.15290/elpis.2004.06.02>

Olech Barbara

<https://orcid.org/0000-0002-9813-5661>

Wojciecha Koronkiewicza spotkania z Innym. Wokół książki „Z Matką Boską na rowerze. Podróż do cudownych obrazów, ikon i świętych źródeł Podlasia”. *Elpis*, (25), 119–125.

<https://doi.org/10.15290/elpis.2023.25.13>

Orlof Wiktor

<https://orcid.org/0000-0002-5147-7269>

Nieeteryczny związek między duchowością chrześcijańską a zdrowiem człowieka. *Elpis*, (20), 119–128.

<https://doi.org/10.15290/elpis.2018.20.12> [współautor: Alifier M.]

Zarys pojęcia świętości w życiu człowieka - patroni i orędownicy od chorób wszelakich. *Elpis*, (22), 127–133. <https://doi.org/10.15290/elpis.2020.22.16> [współautor: Antonowicz M.]

Ostapczuk Jerzy

<https://orcid.org/0000-0002-7659-3936>

Menologion kijowskiego ewangeliarza pełnego z 1707 roku (uwagi wstępne na przykładzie miesiąca wrzesień). *Elpis*, (18), 65–73. <https://doi.org/10.15290/elpis.2016.18.08>

O liczbie cyrylickich starych druków tetraewangelii ze Lwowa. *Elpis*, (19), 181–189.

<https://doi.org/10.15290/elpis.2017.19.21>

Ozolin Mikołaj, ks.

Kościół lokalny i „diaspora”. *Elpis*, (5), 105–114. <https://doi.org/10.15290/elpis.2003.05.11>

Obraz i podobieństwo Boże w człowieku jako podstawa antropologii prawosławnej: dar naturalny i zadanie osobiste. *Elpis*, (12), 11–17. <https://doi.org/10.15290/elpis.2010.12.02> [ros.]

Obraz i podobieństwo Boże w człowieku jako podstawa antropologii prawosławnej: dar naturalny i zadanie osobiste. *Elpis*, (12), 19–25. <https://doi.org/10.15290/elpis.2010.12.03>

Pankrat'eva Oksana (Оксана Панкрат'ева)

Menologiony tetraewangelii liturgicznych z oficyn lwowskich (XVII-XVIII w.). *Elpis*, (20), 135–143.

<https://doi.org/10.15290/elpis.2018.20.14>

Pańkowski Jerzy, bp

<https://orcid.org/0000-0001-6748-6189>

Świat i człowiek. *Elpis*, (6), 349–352. <https://doi.org/10.15290/elpis.2004.06.19>

Pytanie o ekumenizm. *Elpis*, (6), 353–356. <https://doi.org/10.15290/elpis.2004.06.20>

Pismo Święte w świetle teologii Kościoła wschodniego. *Elpis*, (7), 173–184.

<https://doi.org/10.15290/elpis.2005.07.14>

Monastycyzm wobec wyzwań współczesnego świata. *Elpis*, (7), 185–192.

<https://doi.org/10.15290/elpis.2005.07.15>

- Życie, działalność i twórczość św. Ignacego Branczaniowa. *Elpis*, (8), 185–225.  
<https://doi.org/10.15290/elpis.2006.08.11>
- „Współczesna teologia prawosławna”, Karl Christian Felmy, Białystok 2005: [recenzja]. *Elpis*, (8), 263–266. <https://doi.org/10.15290/elpis.2006.08.15>
- „Starcy Pustelni Optyńskiej”, Ireneusz Cieślak, Kraków 2005: [recenzja]. *Elpis*, (8), 267–269.  
<https://doi.org/10.15290/elpis.2006.08.16>
- Soteriologiczne znaczenie postrzyżyn i ślubów zakonnych. *Elpis*, (9), 233–267.  
<https://doi.org/10.15290/elpis.2007.09.13>
- Prawosławna rodzina. *Elpis*, (9), 269–283. <https://doi.org/10.15290/elpis.2007.09.14>
- „Nie potrzebują lekarza zdrowi. Hezychastyczna metoda uzdrawiania człowieka”, Krzysztof Leśniewski, Lublin 2006 : [recenzja]. *Elpis*, (9), 287–292. <https://doi.org/10.15290/elpis.2007.09.15>
- Autorytet w Kościele. *Elpis*, (10), 153–162. <https://doi.org/10.15290/elpis.2008.10.14>
- Charakter i specyfika liturgii uprzednio poświęconych darów. *Elpis*, (10), 179–195.  
<https://doi.org/10.15290/elpis.2008.10.16>
- Nauka o Cerkwi według św. Hilariona Troickiego. *Elpis*, (11), 151–166.  
<https://doi.org/10.15290/elpis.2009.11.11>
- Motywacja ofiarowania jałmużny innym. *Elpis*, (11), 247–251. <https://doi.org/10.15290/elpis.2009.11.15>
- Aktualny stan przygotowań do Soboru Panprawosłanego. *Elpis*, (12), 163–175.  
<https://doi.org/10.15290/elpis.2010.12.10>
- „Współczesna” antropologia chrześcijańska. *Elpis*, (14), 117–132.  
<https://doi.org/10.15290/elpis.2012.14.09>
- Eklezjalny wymiar współczesnego chrześcijaństwa. *Elpis*, (15), 5–8.  
<https://doi.org/10.15290/elpis.2013.15.01>

#### Paprocka Maria

- Akt prawny cesarza Pawła I o następstwie tronu Wszechrosji a sytuacja Kościoła Prawosławnego. *Elpis*, (6), 207–235. <https://doi.org/10.15290/elpis.2004.06.14>

#### Paprocki Henryk, ks.

- Bibliografia czasopisma teologicznego "Elpis" 1926-1937. *Elpis*, (1), 27–43.  
<https://doi.org/10.15290/elpis.1999.01.02>
- Prawosławie we współczesnym świecie. *Elpis*, (1), 55–68. <https://doi.org/10.15290/elpis.1999.01.04>
- Jedność misterium zbawienia: Boże Narodzenie, Teofania, Krzyż i Zmartwychwstanie. *Elpis*, (2), 107–116. <https://doi.org/10.15290/elpis.2000.02.08>
- Anafora saidzka z VII wieku i jej relacja do Anafory świętego Bazylego Wielkiego. *Elpis*, (3), 119–145.  
<https://doi.org/10.15290/elpis.2001.03.02>
- Kazanie. *Elpis*, (3), 173–174. <https://doi.org/10.15290/elpis.2001.03.06>
- Dziewica Maria w Koranie. *Elpis*, (3), v2.98–103. <https://doi.org/10.15290/elpis.2001.03.16>
- „Apokryfy z Biblii greckiej”, Michał Wojciechowski, Warszawa 2001. *Elpis*, (3), v2.111–115.  
<https://doi.org/10.15290/elpis.2001.03.18>
- Eucharystia jako sakrament sakramentów. *Elpis*, (4), 155–167. <https://doi.org/10.15290/elpis.2002.04.12>
- Dogmat Niepokalanego Poczęcia: prawosławny punkt widzenia. *Elpis*, (4), 253–259.  
<https://doi.org/10.15290/elpis.2002.04.18>
- Diakonisy: (historia i współczesność). *Elpis*, (4), 261–272. <https://doi.org/10.15290/elpis.2002.04.19>
- Biblijne podstawy postu. *Elpis*, (5), 9–10. <https://doi.org/10.15290/elpis.2003.05.01>
- Biblijne podstawy eklezjologii. *Elpis*, (5), 53–58. <https://doi.org/10.15290/elpis.2003.05.05>
- Prawosławna koncepcja człowieka. *Elpis*, (6), 27–41. <https://doi.org/10.15290/elpis.2004.06.03>
- Antychryst i drugie przyjście Chrystusa. *Elpis*, (6), 137–141. <https://doi.org/10.15290/elpis.2004.06.12>
- Typologia i ezoteryczny charakter sekt. *Elpis*, (7), 61–66. <https://doi.org/10.15290/elpis.2005.07.07>
- Recepcja rosyjskiej myśli religijnej w Polsce. *Elpis*, (7), 193–203.  
<https://doi.org/10.15290/elpis.2005.07.16>
- Działalność misyjna i charytatywna Kościoła prawosławnego w okresie międzywojennym: (zarys problematyki). *Elpis*, (8), 87–91. <https://doi.org/10.15290/elpis.2006.08.05>
- Kazanie na święto Katedry Teologii Prawosławnej Uniwersytetu w Białymstoku (12 lutego 2006 r.). *Elpis*, (8), 251–252. <https://doi.org/10.15290/elpis.2006.08.13>

- Działalność zagraniczna Kościoła prawosławnego. *Elpis*, (9), 55–61.  
<https://doi.org/10.15290/elpis.2007.09.04>
- Nienawiść urojona. *Elpis*, (9), 293–343. <https://doi.org/10.15290/elpis.2007.09.16>
- Prawosławie i sekularyzacja. *Elpis*, (10), 97–106. <https://doi.org/10.15290/elpis.2008.10.10>
- Bibliografia czasopisma teologicznego "Elpis" za lata 1999-2008. *Elpis*, (10), 263–273.  
<https://doi.org/10.15290/elpis.2008.10.19>
- Prawosławie wobec zagrożeń ekonomicznych. *Elpis*, (11), 39–44.  
<https://doi.org/10.15290/elpis.2009.11.04>
- Miejsca biblijne i patrystyczne w Liturgii św. Bazylego Wielkiego. *Elpis*, (11), 299–321.  
<https://doi.org/10.15290/elpis.2009.11.17>
- Antropologia Ojców Kościoła IV–VIII wieków. *Elpis*, (12), 27–39.  
<https://doi.org/10.15290/elpis.2010.12.04>
- Eklezjologia Aleksego Chomiakowa. *Elpis*, (12), 291–303. <https://doi.org/10.15290/elpis.2010.12.15>
- Związki pomiędzy ikoną, teologią i liturgią. *Elpis*, (13), 39–58.  
<https://doi.org/10.15290/elpis.2011.13.02>
- Wspomnienie Matki Bożej i świętych w anaforach wschodnich. *Elpis*, (13), 251–265.  
<https://doi.org/10.15290/elpis.2011.13.11>
- Homilia z okazji święta Trzech Świętych Hierarchów. *Elpis*, (13), 339–341.  
<https://doi.org/10.15290/elpis.2011.13.15>
- Zarys prawosławnej nauki o Duchu Świętym. *Elpis*, (14), 11–39.  
<https://doi.org/10.15290/elpis.2012.14.02>
- Modlitwy odmawiane przed amboną. *Elpis*, (14), 195–215. <https://doi.org/10.15290/elpis.2012.14.12>

Paraskewaidis Chrystodulos, abp

- Europa i chrześcijaństwo: (wykład w Chrześcijańskiej Akademii Teologicznej w Warszawie): (22 sierpnia 2003 r.). *Elpis*, (5), 147–161. <https://doi.org/10.15290/elpis.2003.05.13>

Pawełczyk-Dura Kamila

<https://orcid.org/0000-0002-3615-8120>

- Rosyjski ruch odnowicielski w 1917 roku. *Elpis*, (15), 207–214.  
<https://doi.org/10.15290/elpis.2013.15.25>
- Antropologia prawosławna według świętego Iłariona (Troickiego). *Elpis*, (16), 151–158.  
<https://doi.org/10.15290/elpis.2014.16.18>
- Geneza josifłaństwa i funkcjonowanie opozycji w ruchu niewspominających. *Elpis*, (17), 113–119.  
<https://doi.org/10.15290/elpis.2015.17.15>
- Życie i działalność cerkiewna metropolity Siergieja (Stragorodzkiego) do publikacji Deklaracji (1927). *Elpis*, (18), 157–163. <https://doi.org/10.15290/elpis.2016.18.22>
- Spory o patriarchat symbolem zakończenia epoki synodalnej w dziejach Rosyjskiej Cerkwi Prawosławnej początków XX wieku. *Elpis*, (19), 43–50. <https://doi.org/10.15290/elpis.2017.19.06>
- Krytyka piotrowych rozwiązań synodalnych w łonie Rosyjskiej Cerkwi Prawosławnej w początkach XX wieku. *Elpis*, (20), 187–195. <https://doi.org/10.15290/elpis.2018.20.20>
- Rosyjska Cerkiew Prawosławna po śmierci patriarchy Tichona (Biełławina). *Elpis*, (23), 97–103.  
<https://doi.org/10.15290/elpis.2021.23.11>

Pawluczuk Urszula

<https://orcid.org/0000-0002-1419-4788>

- Życie monastyczne w okresie międzywojennym. *Elpis*, (8), 117–128.  
<https://doi.org/10.15290/elpis.2006.08.08>

Pawłowski Grzegorz

<http://orcid.org/0000-0002-2465-2906>

- Wiele desygnatów, jedna (specjalistyczna) funkcja? W sprawie terminów i znaków bizantyjskiej notacji ekfonetycznej. *Elpis*, (21), 71–77. <https://doi.org/10.15290/elpis.2019.21.09>

Petručik Vladimir (Владимир Петручик, Piatruchyk Uladzimir)

<http://orcid.org/0000-0002-7710-783X>

Teologiczno-egzegetyczna analiza niedzielnych dogmatyków wielkiej wieczerni 1-go tonu. Elpis, (23), 29–39. <https://doi.org/10.15290/elpis.2021.23.03>

Problematyka przekładu i egzegeza niedzielnego teotokionu Wielkiej wieczerni 3-go tonu. Elpis, (24), 111–125. <https://doi.org/10.15290/elpis.2022.24.16>

Pietkiewicz Piotr, ks.

Współpraca kapłana i psychiatry w celu przywrócenia zdrowia człowieka. Elpis, (18), 133–136.

<https://doi.org/10.15290/elpis.2016.18.18>

Zdrowie człowieka i przyczyny jego utraty według antropologii prawosławnej. Elpis, (20), 253–257.

<https://doi.org/10.15290/elpis.2018.20.26>

Pietrow Piotr

Reguły św. Bazylego Wielkiego. Elpis, (16), 119–126. <https://doi.org/10.15290/elpis.2014.16>

Pomelov Vladimir (Владимир Помелов)

<https://orcid.org/0000-0002-3813-7745>

Działalność oświatowa biskupa Laurencjusza (Gorki) na Wiackiej ziemi. Elpis, (19), 127–131.

<https://doi.org/10.15290/elpis.2017.19.16> [współautor: Saharova L., Saharov V.]

Działalność prawosławnych biskupów w rozwoju edukacji w mieście Chłynowie (1737- 1752). Elpis, (20), 111–117. <https://doi.org/10.15290/elpis.2018.20.11> [współautor: Saharova L., Saharov V.]

Działalność edukacyjna Świętego mnicha Stefana z Permu (1345-1396). Elpis, (21), 51–57.

<https://doi.org/10.15290/elpis.2019.21.07> [współautor: Saharova L., Saharov V.]

Święty Tryfon Wiacki jako misjonarz i oświeciciel (1546-1612). Elpis, (22), 41–44.

<https://doi.org/10.15290/elpis.2020.22.04> [współautor: Saharova L., Saharov V.]

Wiacki ksiądz i nauczyciel-metodolog N. N. Blinov. Elpis, (23), 77–87.

<https://doi.org/10.15290/elpis.2021.23.09> [współautor: Saharova L., Saharov V.]

G.E. Wereszczagin: ksiądz, etnograf i wychowawca Udmurtów. Elpis, (24), 57–62.

<https://doi.org/10.15290/elpis.2022.24.08> [współautor: Saharova L., Saharov V.]

Popescu Dumitru, ks.

Aspekty dogmatyczne liturgii prawosławnej. Elpis, (4), 111–119.

<https://doi.org/10.15290/elpis.2002.04.09>

Życie i dzieło ojca Dumitru Staniloae. Elpis, (5), 59–68. <https://doi.org/10.15290/elpis.2003.05.06>

Pyczel Joanna G.

<https://orcid.org/0000-0002-0228-0670>

Organizacja i funkcjonowanie duszpasterstwa wyznania prawosławnego w Wojsku Polskim na Zachodzie w latach 1943-1945. Elpis, (22), 9–15. <https://doi.org/10.15290/elpis.2020.22.01>

Organizacja i funkcjonowanie duszpasterstwa wyznania prawosławnego w Wojsku Polskim na Zachodzie w latach 1941-1943. Elpis, (23), 69–75. <https://doi.org/10.15290/elpis.2021.23.08>

Rahimov David (Давид Рахимов)

<https://orcid.org/0000-0002-4554-9772>

Teologiczna ocena gospodarki lub Ekonomia oczami prawosławnego teologa. Elpis, (19), 217–222.

<https://doi.org/10.15290/elpis.2017.19.26> [współautor: Ivanov S.]

Teologia w podejmowaniu decyzji zarządczych. Elpis, (23), 41–46.

<https://doi.org/10.15290/elpis.2021.23.04>

Biblijna koncepcja wahań koniunkturalnych w gospodarce człowieka. Elpis, (23), 47–53.

<https://doi.org/10.15290/elpis.2021.23.05>

Ranković Zoran (Зоран Ранковић)

<http://orcid.org/0000-0003-2333-5527>

O leksemach obcego pochodzenia w cerkiewnych dokumentach administracyjnych. *Elpis*, (24), 29–33.  
<https://doi.org/10.15290/elpis.2022.24.04> [współautor: Knežević I.]

Raube Sławomir

<https://orcid.org/0000-0003-1835-8599>

Oświeceniowa koncepcja człowieka: filozoficzna reforma antropologii politycznej. *Elpis*, (7), 15–25.  
<https://doi.org/10.15290/elpis.2005.07.02>

Rękas Joanna

Prawosławne pojmowanie zbawienia. *Elpis*, (11), 253–297. <https://doi.org/10.15290/elpis.2009.11.16>

Rogała Maja

<http://orcid.org/0000-0002-2401-5413>

Uniwersum nadnarwiańskiej wsi w fotografii Jakuba Smolskiego. *Elpis*, (24), 103–109.  
<https://doi.org/10.15290/elpis.2022.24.15>

Rojek Paweł

<https://orcid.org/0000-0002-2584-0108>

Gadamer i aktualność ikony. *Elpis*, (2), 153–157. <https://doi.org/10.15290/elpis.2000.02.11>

van Rossum Joost

Eucharystia w teologii św. Grzegorza Palamasa. *Elpis*, (4), 144–154.  
<https://doi.org/10.15290/elpis.2002.04.11>

Sadowski Andrzej

<https://orcid.org/0000-0001-9456-9166>

Świadomość religijna wyznawców Kościoła prawosławnego na Białostocczyźnie. *Elpis*, (1), 147–169.  
<https://doi.org/10.15290/elpis.1999.01.08>

Saharov Vasilij (Василий Сахаров)

<http://orcid.org/0000-0002-0155-6188>

Religijno-antropologiczne aspekty duchowego i moralnego wychowania w rosyjskiej pedagogice XX wieku. *Elpis*, (16), 211–214. <https://doi.org/10.15290/elpis.2014.16.25> [współautor: Saharova L.]  
Charakterystyka edukacji tolerancji religijnej studentów w okresie sowieckim (1917-1992). *Elpis*, (17), 93–102. <https://doi.org/10.15290/elpis.2015.17.12> [współautor: Saharova L.]  
Duchowe i moralne wychowanie młodzieży w pedagogice emigracji rosyjskiej (1 poł. XX w.). *Elpis*, (18), 107–111. <https://doi.org/10.15290/elpis.2016.18.14> [współautor: Saharova L.]  
Działalność oświatowa biskupa Laurencjusza (Gorki) na Wiackiej ziemi. *Elpis*, (19), 127–131.  
<https://doi.org/10.15290/elpis.2017.19.16> [współautor: Pomelov V., Saharova L.]  
Działalność prawosławnych biskupów w rozwoju edukacji w mieście Chłynowie (1737- 1752). *Elpis*, (20), 111–117. <https://doi.org/10.15290/elpis.2018.20.11> [współautor: Pomelov V., Saharova L.]  
Działalność edukacyjna Świętego mnicha Stefana z Permu (1345-1396). *Elpis*, (21), 51–57.  
<https://doi.org/10.15290/elpis.2019.21.07> [współautor: Pomelov V., Saharova L.]  
Święty Tryfon Wiacki jako misjonarz i oświeciciel (1546-1612). *Elpis*, (22), 41–44.  
<https://doi.org/10.15290/elpis.2020.22.04> [współautor: Pomelov V., Saharova L.]  
Wiacki ksiądz i nauczyciel-metodolog N. N. Blinov. *Elpis*, (23), 77–87.  
<https://doi.org/10.15290/elpis.2021.23.09> [współautor: Pomelov V., Saharova L.]  
G.E. Wereszczagin: ksiądz, etnograf i wychowawca Udmurtów. *Elpis*, (24), 57–62.  
<https://doi.org/10.15290/elpis.2022.24.08> [współautor: Pomelov V., Saharova L.]

Saharova Ludmila (Lûdmila Saharova, Людмила Сахарова)

<http://orcid.org/0000-0002-6445-6416>

- Religijno-antropologiczne aspekty duchowego i moralnego wychowania w rosyjskiej pedagogice XX wieku. *Elpis*, (16), 211–214. <https://doi.org/10.15290/elpis.2014.16.25> [współautor: Saharov V.]
- Charakterystyka edukacji tolerancji religijnej studentów w okresie sowieckim (1917-1992). *Elpis*, (17), 93–102. <https://doi.org/10.15290/elpis.2015.17.12> [współautor: Saharov V.]
- Duchowe i moralne wychowanie młodzieży w pedagogice emigracji rosyjskiej (1 poł. XX w.). *Elpis*, (18), 107–111. <https://doi.org/10.15290/elpis.2016.18.14> [współautor: Saharov V.]
- Działalność oświatowa biskupa Laurencjusza (Gorki) na Wiackiej ziemi. *Elpis*, (19), 127–131. <https://doi.org/10.15290/elpis.2017.19.16> [współautor: Pomelov V., Saharov V.]
- Działalność prawosławnych biskupów w rozwoju edukacji w mieście Chłynowie (1737- 1752). *Elpis*, (20), 111–117. <https://doi.org/10.15290/elpis.2018.20.11> [współautor: Pomelov V., Saharov V.]
- Działalność edukacyjna Świętego mnicha Stefana z Permu (1345-1396). *Elpis*, (21), 51–57. <https://doi.org/10.15290/elpis.2019.21.07> [współautor: Pomelov V., Saharov V.]
- Święty Tryfon Wiacki jako misjonarz i oświeciciel (1546-1612). *Elpis*, (22), 41–44. <https://doi.org/10.15290/elpis.2020.22.04> [współautor: Pomelov V., Saharov V.]
- Wiacki ksiądz i nauczyciel-metodolog N. N. Blinov. *Elpis*, (23), 77–87. <https://doi.org/10.15290/elpis.2021.23.09> [współautor: Pomelov V., Saharov V.]
- G.E. Wereszczagin: ksiądz, etnograf i wychowawca Udmurtów. *Elpis*, (24), 57–62. <https://doi.org/10.15290/elpis.2022.24.08> [współautor: Pomelov V., Saharov V.]

Saszko Irena

<https://orcid.org/0000-0003-2077-257X>

- „Nie dawajcie miejsca diabłu!” (Ef 4,27) Walka duchowa w ascetycznym doświadczeniu pierwszych mnichów ruskich na podstawie Pateryka Kijowsko-Pieczerskiego. *Elpis*, (19), 97–105. <https://doi.org/10.15290/elpis.2017.19.12>
- Ideał życia monastycznego w Pouczeniach wielobnym mniszkom o tym, czego od nich wymaga życie monastyczne św. Teofana Pustelnika. *Elpis*, (21), 79–86. <https://doi.org/10.15290/elpis.2019.21.10>
- Opowieści pielgrzyma jako wprowadzenie w duchowość hezychastyczną. *Elpis*, (23), 9–17. <https://doi.org/10.15290/elpis.2021.23.01>

Sawicki Adam, ks.

- Sakrament namaszczenia chorych: próba systematyzacji wiedzy o misterium Świętego Oleju. *Elpis*, (2), 133–152. <https://doi.org/10.15290/elpis.2000.02.10>
- Wyjątkowe sytuacje i zdarzenia podczas sprawowania Świętej Liturgii i sposobów postępowania duchownych w takich wypadkach. *Elpis*, (8), 157–184. <https://doi.org/10.15290/elpis.2006.08.10>

Sawicki Daniel

- Pierwsze próby reform śpiewu cerkiewnego na Rusi. Działalność I i II Komisji (1652-1670). *Elpis*, (15), 139–146. <https://doi.org/10.15290/elpis.2013.15.17>
- Kwestia „razdzielnorieczija” i śpiewu wielogłosowego w nauczaniu staroobrzędowców rosyjskich. *Elpis*, (16), 201–209. <https://doi.org/10.15290/elpis.2014.16.24>
- Rozwój drukarstwa muzycznego u staroobrzędowców popowców w XIX i na początku XX wieku. *Elpis*, (17), 127–138. <https://doi.org/10.15290/elpis.2015.17.17>
- Nauczanie staroobrzędowców pomorskich w kwestiach odnoszących się do śpiewu cerkiewnego. *Elpis*, (19), 67–78. <https://doi.org/10.15290/elpis.2017.19.09>

Sawicki Doroteusz, ks.

<https://orcid.org/0000-0001-8478-0910>

- Najnowsza historia Polskiego Autokefalicznego Kościoła Prawosławnego. *Elpis*, (1), 243–256. <https://doi.org/10.15290/elpis.1999.01.14>
- „Jezus Chrystus wczoraj, dziś i na wieki” (Hbr 13,8) - Rok Jubileuszowy - problemy i nadzieje: (historyczność Jezusa Chrystusa). *Elpis*, (2), 23–53. <https://doi.org/10.15290/elpis.2000.02.03>
- Prawosławne nauczanie o Bogurodzicy wyrazem dogmatu wcielenia Słowa Bożego. *Elpis*, (2), 117–132. <https://doi.org/10.15290/elpis.2000.02.09>

- Matka Boża jako wzór macierzyństwa. *Elpis*, (3), v2.55–64. <https://doi.org/10.15290/elpis.2001.03.10>
- Modlitwa Jezusowa i jej wpływ na rozwój duchowości. *Elpis*, (4), 39–52.  
<https://doi.org/10.15290/elpis.2002.04.04>
- Święta Liturgia jako uświęcenie codziennego życia wiernych. *Elpis*, (4), 184–197.  
<https://doi.org/10.15290/elpis.2002.04.14>
- „Święte miejsca i cudowne ikony. Prawosławne sanktuaria na Białostocczyźnie”, Grzegorz Sosna, Białystok 2001. *Elpis*, (4), 275–178. <https://doi.org/10.15290/elpis.2002.04.20>
- Kazanie wygłoszone w święto Katedry Teologii Prawosławnej. *Elpis*, (4), 281–284.  
<https://doi.org/10.15290/elpis.2002.04.21>
- Co daje post współczesnemu człowiekowi. *Elpis*, (5), 29–45. <https://doi.org/10.15290/elpis.2003.05.03>
- Kazanie na święto Katedry Teologii Prawosławnej. *Elpis*, (6), 9–12.  
<https://doi.org/10.15290/elpis.2004.06.01>
- Śmierć i nieśmiertelność. *Elpis*, (6), 117–136. <https://doi.org/10.15290/elpis.2004.06.11>
- Zakony rycerskie epoki wypraw krzyżowych: powstanie, organizacja i losy kilku zakonów. *Elpis*, (6), 145–205. <https://doi.org/10.15290/elpis.2004.06.13>
- Sekty jako problem duszpasterski. *Elpis*, (7), 67–90. <https://doi.org/10.15290/elpis.2005.07.08>
- Hierarchia prawosławna w okresie międzywojennym. *Elpis*, (8), 35–73.  
<https://doi.org/10.15290/elpis.2006.08.03>
- Działalność charytatywno-młodzieżowa Polskiego Autokefalicznego Kościoła Prawosławnego w latach 1945-2007. *Elpis*, (9), 141–168. <https://doi.org/10.15290/elpis.2007.09.09>
- Uroczystość wręczenia JE ks. Metropolicie Sawie księgi jubileuszowej. *Elpis*, (10), 9–11.  
<https://doi.org/10.15290/elpis.2008.10.01>
- Prawosławie i jego świadectwo socjalne. *Elpis*, (10), 119–140. <https://doi.org/10.15290/elpis.2008.10.12>
- Kazanie na święto Katedry Teologii Prawosławnej Uniwersytetu w Białymstoku 12.02.2008 r. *Elpis*, (10), 197–201. <https://doi.org/10.15290/elpis.2008.10.17>
- „W służbie Bogu i ludziom” - dziesięć lat z naszego życia. *Elpis*, (10), 205–208.  
<https://doi.org/10.15290/elpis.2008.10.18>
- Czy historia jest nauczycielką we współczesnym świecie?. *Elpis*, (11), 45–53.  
<https://doi.org/10.15290/elpis.2009.11.05>
- Krótką historia Prawosławnego Autonomicznego Kościoła Świętej Góry Synaj. *Elpis*, (12), 365–386.  
<https://doi.org/10.15290/elpis.2010.12.18>
- Sakrament Świętego Chrztu. *Elpis*, (13), 267–298. <https://doi.org/10.15290/elpis.2011.13.12>
- Studium Teologii Prawosławnej Uniwersytetu Warszawskiego i jego „teologiczni spadkobiercy”. *Elpis*, (20), 231–252. <https://doi.org/10.15290/elpis.2018.20.25> [współautor: Baczyński A.]

Sazonow Dmitrij, ks. (Дмитрий Сазонов)

<https://orcid.org/0000-0001-9292-6473>

Monastycyzm jako forma przekazu religii w dobie prześladowań Kościoła w latach 1960-1970 (na podstawie dokumentów z centralnej Rosji). *Elpis*, (22), 55–59.

<https://doi.org/10.15290/elpis.2020.22.06>

Simakov Aleksandr (Александр Симаков)

<https://orcid.org/0000-0002-8437-4653>

Notatka Nikołaja Grinkiewicza „O szkole” i teksty uzupełniające. *Elpis*, (23), 89–95.

<https://doi.org/10.15290/elpis.2021.23.10>

Slesarev Aleksandr (Александр Слесарев)

<https://orcid.org/0000-0002-4892-999X>

System organizacji administracji diecezjalnej Białoruskiego Autokefalicznego Kościoła Prawosławnego w latach 1949– 1980. *Elpis*, (23), 119–126. <https://doi.org/10.15290/elpis.2021.23.14>

Słomski Wojciech

<https://orcid.org/0000-0003-1532-0341>

„Przebóstwienie człowieka. Nauka świętego Grzegorza Palamasa w świetle tradycji prawosławnej”, Georgios I. Mantzaridis, Lublin 1997. *Elpis*, (3), 149–153. <https://doi.org/10.15290/elpis.2001.03.03>



Indywidualna eschatologia w hezychazmie i współczesnym „nowym humanizmie”. *Elpis*, (25), 51–63.

<https://doi.org/10.15290/elpis.2023.25.05>

Smyk-Kojło Anna

Sytuacja Cerkwi prawosławnej na Rusi Moskiewskiej od 1581 do 1653 r. *Elpis*, (5), 237–274.

<https://doi.org/10.15290/elpis.2003.05.17>

Sosna Grzegorz, ks.

Cudowne ikony na Białostocczyźnie. *Elpis*, (1), 183–197. <https://doi.org/10.15290/elpis.1999.01.10>

Katalog świątyń i duchowieństwa prawosławnej diecezji warszawsko-bielskiej. *Elpis*, (2), v2.7–431.

<https://doi.org/10.15290/elpis.2000.02.14>

Stamenković Vladan

Testament kniazia Lazara i Serbowie na początku XXI wieku. *Elpis*, (15), 159–163.

<https://doi.org/10.15290/elpis.2013.15.20>

Stawecka Krystyna

Szesnastowieczne pobizantyńskie freski z Supraśla w świetle dokumentacji konserwatorskiej – historia zniszczeń. *Elpis*, (19), 139–147. <https://doi.org/10.15290/elpis.2017.19.18>

Stefanow Paweł, ks. archim.

Eschatologia sekt. *Elpis*, (6), 85–94. <https://doi.org/10.15290/elpis.2004.06.08>

Stempa Tomasz, ks.

Początki piśmiennictwa słowiańskiego oraz tłumaczeń na język cerkiewno-słowiański: cerkiewno-słowiańskie tłumaczenia, historia i rozwój. *Elpis*, (14), 391–411.

<https://doi.org/10.15290/elpis.2012.14.18>

Historia chrześcijańskiej rachuby lat. *Elpis*, (15), 107–116. <https://doi.org/10.15290/elpis.2013.15.14>

Język liturgiczny słowiańskich Kościołów prawosławnych. Stanowisko wiernych Polskiego Autokefalicznego Kościoła Prawosławnego w sprawie języka liturgicznego. *Elpis*, (18), 113–120.

<https://doi.org/10.15290/elpis.2016.18.15>

Straczyński Karol

<http://orcid.org/0000-0002-7436-5235>

Cerkiew Zwiastowania NMP w Supraślu i jej freski. *Elpis*, (24), 75–79.

<https://doi.org/10.15290/elpis.2022.24.11>

Szczawińska Łarysa

Kultura książki prawosławnego Podlasia w XV w i połowie XVI w.: (analiza kliometryczna). *Elpis*, (2),

175–189. <https://doi.org/10.15290/elpis.2000.02.13>

Szczur Hemonia, igumenia

Historia i oddziaływanie klasztoru świętych Marty i Marii na Świętej Górze Grabarce. *Elpis*, (9), 101–

123. <https://doi.org/10.15290/elpis.2007.09.07>

Szczur Jarosław, ks.

Restytucja patriarchatu na Soborze Lokalnym Rosyjskiego Kościoła Prawosławnego (1917-1918). *Elpis*,

(19), 121–126. <https://doi.org/10.15290/elpis.2017.19.15>

Szmajda Jarosław, ks.

Profesor Adam Stalony Dobrzański– mistrz i nauczyciel Jerzego Nowosielskiego. *Elpis*, (16), 191–200.

<https://doi.org/10.15290/elpis.2014.16.23>

Szymaniuk Anatol, ks.

Trzech świętych hierarchów. *Elpis*, (2), 13–19. <https://doi.org/10.15290/elpis.2000.02.02>

Šelkunov Antonij, diakon (Антоний Щелкунов)

Represje wobec prawosławnych chrześcijan i „Świadków Jehowy” w III Rzeszy i ZSRR: badanie porównawcze. *Elpis*, (20), 71–77. <https://doi.org/10.15290/elpis.2018.20.08>

Tarasiuk Tomasz

Żeby ośmielić się tworzyć trzeba mieć odwagę myślenia. Czyli ikonografia prof. Jerzego Nowosielskiego jako wyraz świadomości religijnej. *Elpis*, (19), 107–112.  
<https://doi.org/10.15290/elpis.2017.19.13>

Timofeev Aleksandr (Александр Тимофеев)

Bizantyjski Neoplatonizm i Zachodnia średniowieczna mistyka: wspomnienia chrystologii Maksyma Wyznawcy w mistycznej doktrynie Bernard z Clairvaux. *Elpis*, (19), 35–42.  
<https://doi.org/10.15290/elpis.2017.19.05>

Toeplitz Karol

„Bolschewistische Herrschaft und orthodoxe Kirche in Rußland: das Landeskonzil 1917/1918”, Günther Schulz, Gisela-A. Schröder, Timm C. Richter, Münster 2005: [recenzja]. *Elpis*, (8), 255–262.  
<https://doi.org/10.15290/elpis.2006.08.14>

Tofiluk Jerzy, ks.

<https://orcid.org/0000-0003-2192-2437>

O przygotowaniach do Soboru Wszechprawosławnego. *Elpis*, (1), 69–84.

<https://doi.org/10.15290/elpis.1999.01.05>

Wcielenie Logosu w tekstach liturgicznych i w ikonografii. *Elpis*, (2), 93–106.

<https://doi.org/10.15290/elpis.2000.02.07>

Święto Katedry Teologii Prawosławnej. *Elpis*, (3), 167–172. <https://doi.org/10.15290/elpis.2001.03.05>

Treści nabożeństwa „Płacz Bogurodzicy”. *Elpis*, (3), v2.79–82.

<https://doi.org/10.15290/elpis.2001.03.13>

Hezychazm i jego wpływ na rozwój duchowości. *Elpis*, (4), 87–106.

<https://doi.org/10.15290/elpis.2002.04.07>

Różnice w sprawowaniu Świętej Liturgii w lokalnych Kościołach Prawosławnych. *Elpis*, (4), 168–183.

<https://doi.org/10.15290/elpis.2002.04.13>

Historia rozwoju i kształtowanie się Płaszczanicy (Epitafionu). *Elpis*, (5), 11–28.

<https://doi.org/10.15290/elpis.2003.05.02>

Charta Oekumenika - prawosławny punkt widzenia. *Elpis*, (5), 305–315.

<https://doi.org/10.15290/elpis.2003.05.21>

Etyczne problemy medycyny. *Elpis*, (6), 43–55. <https://doi.org/10.15290/elpis.2004.06.04>

„Apostasia i anastasis” w wymiarze eschatologicznym. *Elpis*, (6), 105–115.

<https://doi.org/10.15290/elpis.2004.06.10>

Sofiologiczne przesłanki poglądów teologicznych o. Sergiusza Bułgakowa. *Elpis*, (6), 315–334.

<https://doi.org/10.15290/elpis.2004.06.17>

Antropologia w ujęciu o. Sergiusza Bułgakowa. *Elpis*, (7), 27–36.

<https://doi.org/10.15290/elpis.2005.07.03>

Prawosławne szkolnictwo w okresie międzywojennym. *Elpis*, (8), 75–85.

<https://doi.org/10.15290/elpis.2006.08.04>

Szkolnictwo i działalność edukacyjna. *Elpis*, (9), 125–140. <https://doi.org/10.15290/elpis.2007.09.08>

Laudacja. *Elpis*, (10), 19–21. <https://doi.org/10.15290/elpis.2008.10.03>

Prawosławie w jednoczącej się Europie. *Elpis*, (10), 29–43. <https://doi.org/10.15290/elpis.2008.10.06>

Znaczenie autorytetu w praktycznym życiu Kościoła. *Elpis*, (10), 163–175.

<https://doi.org/10.15290/elpis.2008.10.15>

Antropologia Kościoła prawosławnego w kontekście współczesnej technokracji. *Elpis*, (11), 27–38.

<https://doi.org/10.15290/elpis.2009.11.03>

Bizantyjski kanon ikonograficzny i jego adaptacja w krajach słowiańskich. *Elpis*, (13), 11–38.

<https://doi.org/10.15290/elpis.2011.13.01>

Tritos Michaii

Instytucja pentarchii w Kościele Prawosławnym i jej znaczenie dzisiaj. *Elpis*, (5), 93–98.  
<https://doi.org/10.15290/elpis.2003.05.09> [współautor: Angelopoulos A.]

Tsigkos Wasilios A. (Wasilios Tsingos)

Kształtowanie się terminu „Theotokos” w okresie soborów powszechnych i jego znaczenie chrystologiczno-soteriologiczne. *Elpis*, (3), v2.9–32. <https://doi.org/10.15290/elpis.2001.03.08>  
Człowiek i jego odrodzenie według dogmatyki Kościoła Prawosławnego w aspekcie bizantyjskiej tradycji liturgicznej. *Elpis*, (4), 120–143. <https://doi.org/10.15290/elpis.2002.04.10>

Ubiparipović Srboľjub

<https://orcid.org/0009-0008-5569-0658>

Nomokanon jako zapomniane źródło Liturgiczne: Studium przypadku rękopisu Nomokanon GR 14 (XVII w.) serbskiego klasztoru prawosławnego Grabovac (Węgry). *Elpis*, (25), 107–111.  
<https://doi.org/10.15290/elpis.2023.25.11>

Urbański Stanisław, ks.

Duchowość Kościoła Zachodniego. *Elpis*, (4), 25–38. <https://doi.org/10.15290/elpis.2002.04.03>

Uścińowicz Jerzy

Struktura symboliczna architektury świątyni: wprowadzenie do teologii wyrazu sztuki sakralnej. *Elpis*, (13), 139–180. <https://doi.org/10.15290/elpis.2011.13.06>

Ūzva Aleksandr (Александр Юзва)

Przygotowanie do Lokalnego Soboru Polskiego Autokefalicznego Kościoła Prawosławnego po czasopiśmie „Niedzielne Czytanie”. *Elpis*, (20), 25–39. <https://doi.org/10.15290/elpis.2018.20.03>

Varsimaszwili Levan, ks.

Średniowieczna architektura Gruzji. *Elpis*, (21), 59–69. <https://doi.org/10.15290/elpis.2019.21.08>

Vorozhko Anna

„Muzyka zwrócona ku Bogu”. *Elpis*, (14), 413–437. <https://doi.org/10.15290/elpis.2012.14.17>

Wilkiel Karol, ks.

<https://orcid.org/0000-0001-6292-3167>

Historyczne uwarunkowania Soboru Stu Rozdziałów. *Elpis*, (21), 27–33.

<https://doi.org/10.15290/elpis.2019.21.04>

Postanowienia Soboru Stu Rozdziałów z zakresu teologii praktycznej. *Elpis*, (22), 45–54.

<https://doi.org/10.15290/elpis.2020.22.05>

Wołosiuk Włodzimierz

<https://orcid.org/0000-0003-0128-1193>

Pieśni nabożne wyrazem kultu Bogurodzicy. *Elpis*, (3), v2.83–87.

<https://doi.org/10.15290/elpis.2001.03.14>

Sakralna muzyka bizantyjska i jej wpływ na staroruską muzykę cerkiewną. *Elpis*, (13), 59–86.

<https://doi.org/10.15290/elpis.2011.13.03>

Sakralno-muzyczne tradycje regionu chełmskiego na przykładzie autorskiej edycji hymnów i pieśni cerkiewnych. *Elpis*, (25), 93–106. <https://doi.org/10.15290/elpis.2023.25.10>

Yarema Rostislav, ks. (Ростислав Ярема)

<https://orcid.org/0000-0001-5363-5884>

Biznes i moralność: sprzeczność czy współbrzmienie. *Elpis*, (19), 201–206.

<https://doi.org/10.15290/elpis.2017.19.23>

Zjawisko dobroczynności w Rosji: cechy charakterystyczne. *Elpis*, (19), 211–216.

<https://doi.org/10.15290/elpis.2017.19.25>

Panowie Starożytnej Rusi-Rosji i Ławra Troicko-Siergijewska. *Elpis*, (20), 211–219.

<https://doi.org/10.15290/elpis.2018.20.23>

Ławra Świętej Trójcy i Sergiusza: wkład rosyjskich władców. *Elpis*, (22), 79–86.

<https://doi.org/10.15290/elpis.2020.22.09>

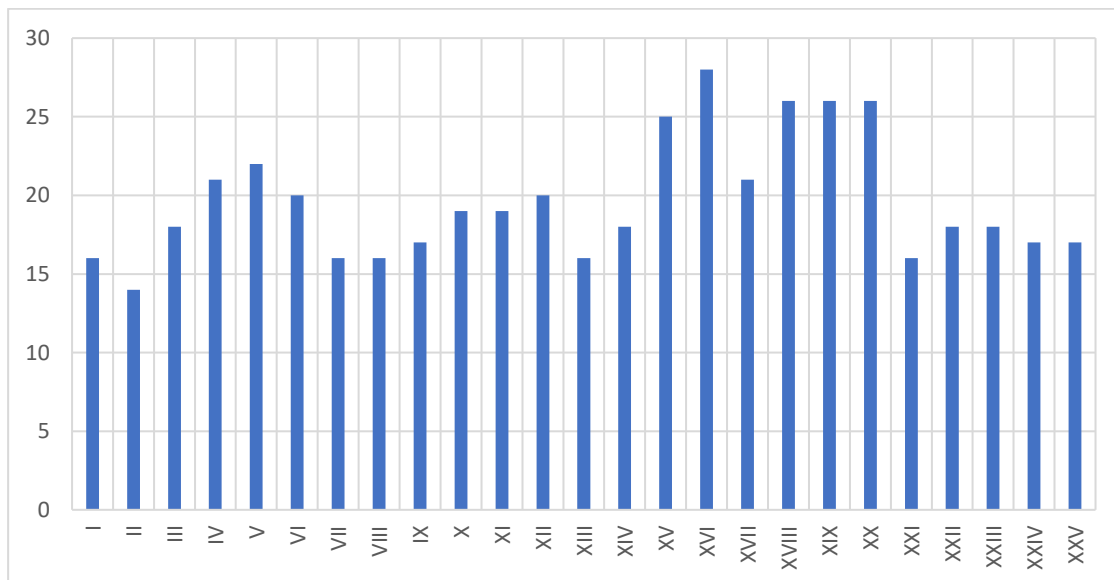
Przeciszewski, Paweł (tłum.)

Podstawy nauki rosyjskiego kościoła prawosławnego o godności, wolności i prawach człowieka. *Elpis*, (12), 399–427. <https://doi.org/10.15290/elpis.2010.12.20>

## Analiza bibliografii czasopisma „Elpis”

Wszystkich analizowanych artykułów jest 490, co daje średnio prawie 20 opracowań na jeden numer czasopisma (rys. 1.). Większość publikacji ma jednego autora (tab. 1.), ale zdarzają się także publikacje z dwoma lub trzema współautorami, szczególnie po 2015 r. Świadczy to z jednej strony o indywidualności prowadzonych badań, a z drugiej o pojawiającym się trendzie pracy zespołowej, która od wielu lat jest standardem w pracy naukowej na zachodzie Europy.

**Rys. 1.** Liczba artykułów w poszczególnych rocznikach „Elpis” w latach 1999-2023. Opracowanie własne.



Jedna publikacja (Przeciszewski, 2010) nie ma przypisanego autora (wskazany jest tłumacz), ale została ona uwzględniona w analizie wraz z zagraniczną afiliacją artykułu. W przypadku jednego autora zidentyfikowano dwie różne transliteracje nazwiska (Tsigkos Wasilios - Tsingos Wasilios) oraz zmianę imienia (Paweł – Pantelejmon Karczewski).

**Tab. 1.** Liczba opublikowanych artykułów w zależności od liczby współautorów. Opracowanie własne.

liczba współautorów	liczba publikacji	udział procentowy w ogólnej liczbie
jeden autor	472	96,33%
dwóch współautorów	12	2,45%
trzech współautorów	6	1,22%

Językiem dominującym w opublikowanych artykułach jest język polski (tab. 2.). Ponad 10% prac zostało napisane w języku angielskim i rosyjskim. Mimo, że tylko te trzy języki są dopuszczone przez redakcję

jako języki publikacji, na przestrzeni 25 lat pojawiły się dwie publikacje w innych językach – jedna w języku francuskim, a druga w języku ukraińskim.

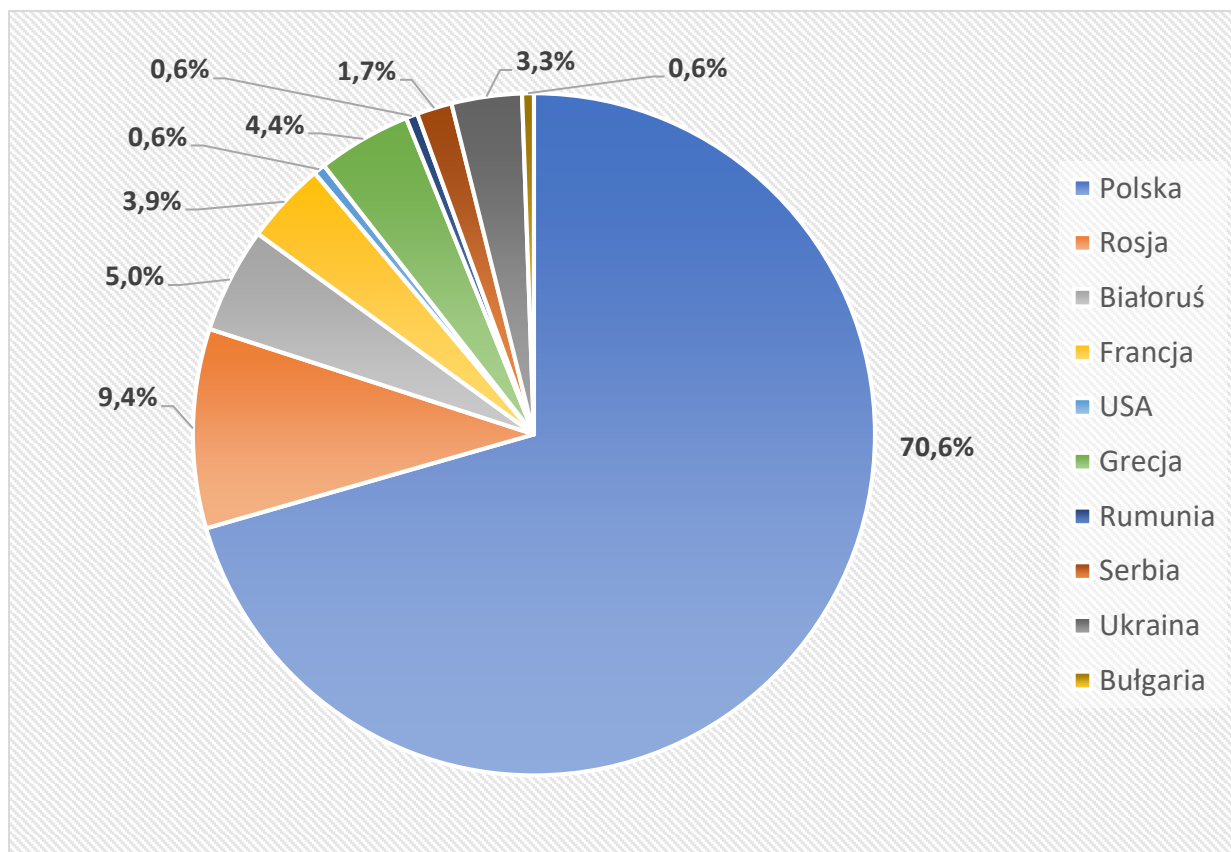
**Tab. 2.** Język artykułów. Opracowanie własne.

język artykułu	liczba publikacji	udział procentowy
polski	435	88,78%
angielski	10	2,04%
rosyjski	43	8,78%
ukraiński	1	0,20%
francuski	1	0,20%

W ciągu 25 lat na łamach czasopisma „Elpis” opublikowało swoje prace 180 autorów, których afiliacje znajdują się w 10 krajach. Trzech autorów w przeciągu lat publikacji przeniósł swoją afiliację do innego kraju. Jeden artykuł nie posiada autora (Przeciszewski, 2010). Procentowy udział autorów z afiliacjami w poszczególnych krajach prezentuje rys. 2. W opracowaniu danych kierowano się przede wszystkim zapisaną w artykule afiliacją. Jeżeli nie było wskazania miejsca pracy autora, za kraj afiliacji przyjęto kraj, w którym wg danych biograficznych przebywał autor w roku publikacji swojego artykułu lub, w przypadku śmierci, kraj, w którym przebywał przez większość zawodowego życia.

Większość autorów (ponad 62%) opublikowała w „Elpisie” tylko jeden artykuł. Pozostała grupa opublikowała dwa i więcej artykułów. Najwięcej artykułów opublikowali (w nawiasach liczba publikacji): ks. Henryk Paprocki (31), ks. Marek Ławreszuk (25) i ks. Doroteusz Sawicki (23).

**Rys. 2.** Procentowy udział lokalizacji afiliacji autorów prac zamieszczonych w czasopiśmie „Elpis” w latach 1999-2023 według krajów. Opracowanie własne.



## Wnioski końcowe

Podsumowując ćwierćwiecze powojennego wydawnictwa „Elpis” należy stwierdzić, że nie ma możliwości dokonania porównania z innymi tego typu wydawnictwami. Jest to bowiem jedyne w Polsce prawosławne czasopismo teologiczne wydawane przez uczelnię wyższą. Analiza statystyczna pokazuje, że jest to periodyk o zasięgu ponadkrajowym, cieszący się stałą popularnością wśród autorów. Głównym językiem publikacji jest język polski. Należy jednak podkreślić, że od 2014 r. większość artykułów posiada streszczenie w języku angielskim. Świadczy to o staraniach redakcji zaistnienia w międzynarodowym obiegu naukowym, co sprzyja podniesieniu rangi czasopisma i uzyskaniu kolejnych pozytywnych ocen ministerialnych.

Obszarem, który nie został poddany analizie jest tematyka opublikowanych artykułów. W tym celu należałoby określić dziedziny, do jakich należy przyporządkować artykuły, określić formę prezentacji, szczególnie w przypadku artykułów z kilku dziedzin i przeanalizować treść wszystkich opublikowanych artykułów. W wielu przypadkach pomocą mogą służyć zamieszczone słowa kluczowe i streszczenia. Taka analiza z pewnością będzie dużym wsparciem dla badaczy i czytelników.

## Bibliografia

Hrycuniak, S. (1999). Przedmowa. *Elpis*, (1), 7.

Paprocki, H. (1999). Bibliografia czasopisma teologicznego "Elpis" 1926-1937. *Elpis*, (1), 27–43.  
<https://doi.org/10.15290/elpis.1999.01.02>

Paprocki, H. (2008). Bibliografia czasopisma teologicznego "Elpis" za lata 1999-2008. *Elpis*, (10), 263–273.  
<https://doi.org/10.15290/elpis.2008.10.19>

Przeciszewski, P. (2010). Podstawy nauki rosyjskiego kościoła prawosławnego o godności, wolności i prawach człowieka. *Elpis*, (12), 399–427. <https://doi.org/10.15290/elpis.2010.12.20>

Rozmiar artykułu: 2,3 arkusza wydawniczego